



Направление «Техника, технологии и техническое творчество»

Шифр участника 0508

Уважаемый участник!

Вам на теоретическом туре предложено 15 заданий, из которых 14 включают вопросы, задачи. Задание 15 - творческое. Задача участника - внимательно ознакомиться с предложенными вопросами и выполнить их в строгом соответствии с формулировкой. Каждый правильный ответ в вопросах с 1 по 14 оценивается в 1 балл. Задание 15 оценивается в 6 баллов. Всего за теоретический тур максимальное количество баллов, которое может набрать участник, составляет 20 баллов.

Длительность 1-го тура (теоретического) составляет 1 час (60 минут).

Общая часть

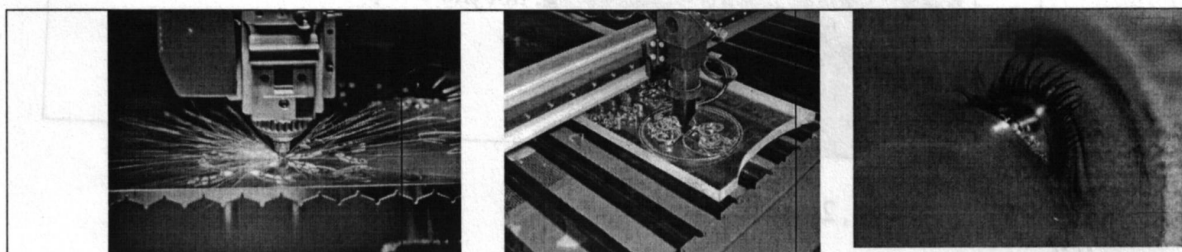
1. Назовите частицы, о которых говорится в тексте

Серебро имеет антибактериальные свойства, поэтому кусочек лейкопластыря, которым вы заклеиваете порез на руке, имеет слой серебра толщиной несколько молекул, помогающий быстрее залечивать рану.



0 Ответ:

2. Посмотрите на изображения. Какая технология используется?



0 Ответ: Варка металла

3. Отметьте знаком + правильные ответы:

Как можно наиболее экологично использовать обрезки мебельного производства? Выберите из предложенных вариантов переработки мебельных отходов рациональные методы экологичной утилизации:

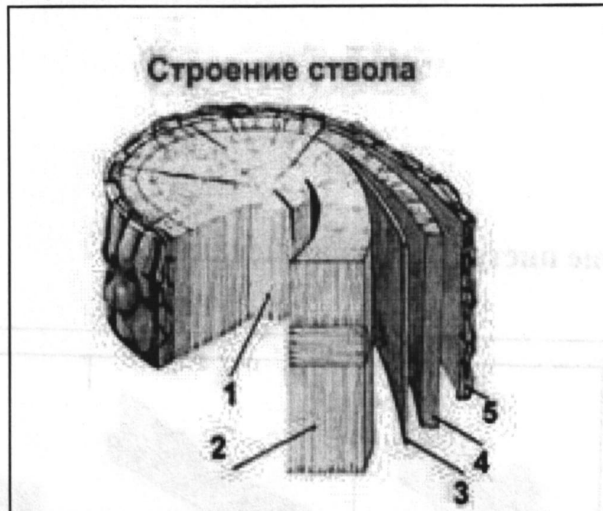
- а - - сжигание с целью получения энергии
- б - - захоронение на свалке
- в - - переработка
- г - - возвращение в производственный процесс
- д - - компостирование

0,5

Специальная часть

В бланке ответов отметьте знаком «+» правильные ответы, слова и предложения

6. Что на рисунке обозначено цифрой 2?

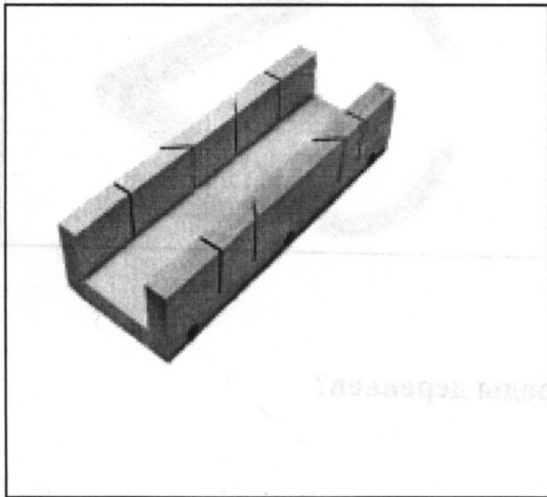


- А) Ядро
- Б) Заболонь
- В) Камбий
- Г) Луб

7. Документ, устанавливающий единые правила оформления чертежей:

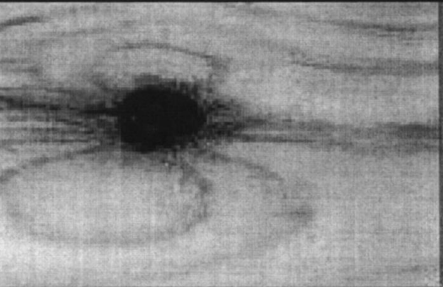
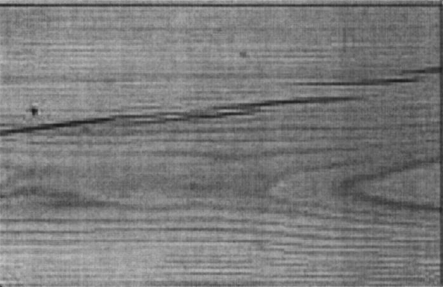

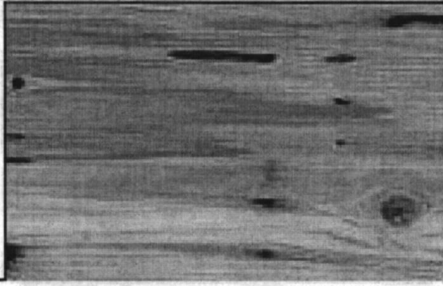
- А) шаблон
- Б) стандарт
- В) масштаб
- Г) чертёж

8. Как называется приспособление, показанное на рисунке, применяемое для точного пиления заготовки поперёк волокон?



- А) столярную ножовку
- Б) столярный верстак
- В) стусло
- Г) зажим

13. Соотнесите название пороков древесины с рисунками:

А			1	Синева
Б			2	Червоточины
В			3	Трещина
Г			4	Гнилой сучок

- А) А - 1, Б - 2, В - 3, Г - 4
 В) А - 4, Б - 2, В - 3, Г - 1
 Б) А - 4, Б - 3, В - 1, Г - 2
 Г) А - 2, Б - 1, В - 3, Г - 4

А 4
 Б 3
 В 1
 Г 2

14. Какие пилы применяются для пиления фанеры?

- а) Мелкозубые
 б. Среднезубые
 в. Крупнозубые

15. Творческое задание

Изготовление коробочки из плотной бумаги без применения клея

Технические условия:

Необходимо, из листа плотной бумаги (картона) изготовить коробку. Размеры и конструкция коробки выбирается самостоятельно.

1. Составьте эскиз развертки коробки – 3 балла.

Выполнение эскиза изделия:

- указать на эскизе линии изгиба для сборки коробки, выносные и размерные линии;

- указать на эскизе габаритные размеры изделия.

2. Укажите инструменты необходимые для проектирования и изготовления коробки – 3 балла.

Примечание. Учитывается вид финишной отделки и дизайн готового изделия.

95 + 17.7 - 35

125



Всероссийская олимпиада по технологии
2021-2022 учебный год
ШКОЛЬНЫЙ ЭТАП
5 КЛАСС

Направление «Культура дома, дизайн и технологии»

Шифр участника 0506

Уважаемый участник!

Вам на теоретическом туре предложено 15 заданий, из которых 14 включают вопросы, задачи. Задание 15 - творческое. Задача участника - внимательно ознакомиться с предложенными вопросами и выполнить их в строгом соответствии с формулировкой. Каждый правильный ответ в вопросах с 1 по 14 оценивается в 1 балл. Задание 15 оценивается в 6 баллов. Всего за теоретический тур максимальное количество баллов, которое может набрать участник, составляет 20 баллов.

Длительность 1-го тура (теоретического) составляет 1 час (60 минут).

Общая часть

1. Назовите частицы, о которых говорится в тексте

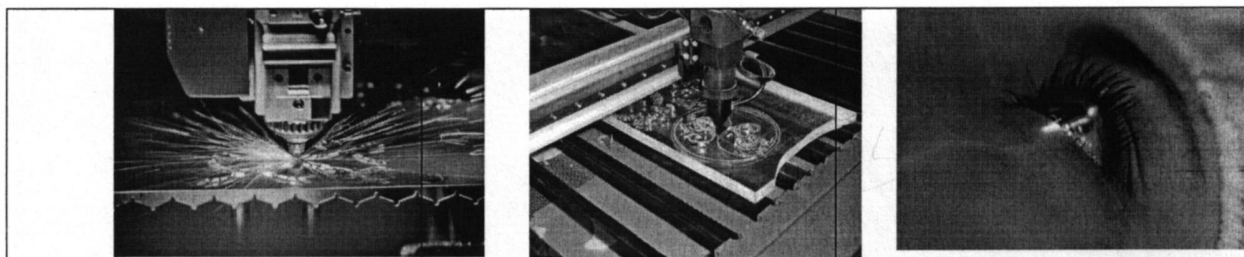
Серебро имеет антибактериальные свойства, поэтому кусочек лейкопластыря, которым вы заклеиваете порез на руке, имеет слой серебра толщиной несколько молекул, помогающий быстрее заживать рану.



05

Ответ: серебро

2. Посмотрите на изображения. Какая технология используется?



10

Ответ: лазер

3. Отметьте знаком + правильные ответы:

Как можно наиболее экологично использовать обрезки мебельного производства? Выберите из предложенных вариантов переработки мебельных отходов рациональные методы экологичной утилизации:

05

- а - - сжигание с целью получения энергии
- б - - захоронение на свалке
- в - - переработка
- г - - возвращение в производственный процесс
- д - - компостирование

4. Установите соответствие фото посуды названию материалу, из которого она изготовлена

№	Фото посуды	Материал
1.		А. посуда из жаропрочного стекла
2.		Б. эмалированная посуда
3.		В. посуда из алюминия
4.		Г. посуда с тефлоновым покрытием

15 Ответ: 1 - 2, 2 - А., 3 - Б, 4 - В

5. Отметьте знаком + правильный ответ:

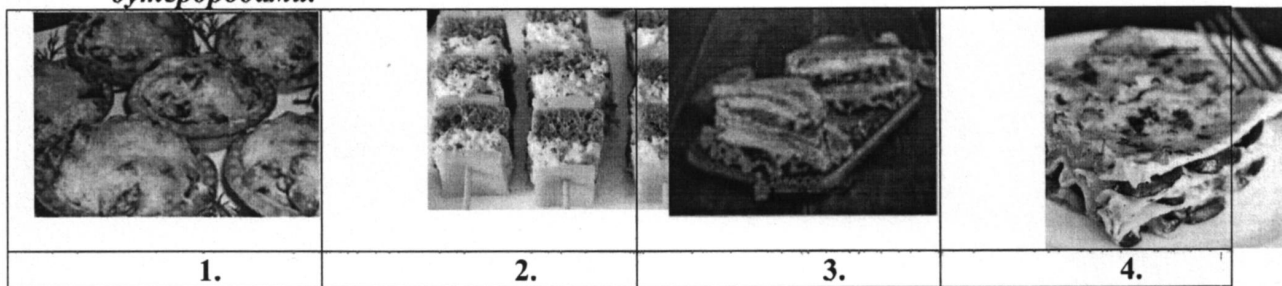
Что является источником энергии для мясорубки, изображённой на рисунке?

- а - - электрический аккумулятор
 б - - солнце
 в - - ветер
 г - - мускульная сила



Специальная часть

1. Из предложенных блюд выберите и назовите те блюда, которые не являются буттербродами.



0,5
 Ответ: 1,2

2. Отметьте знаком + правильный ответ:

Без этого овоща невозможно представить нашу жизнь. Его варят как очищенным, так и неочищенным, готовят на углях или на пару, тушат, жарят во фритюре и без него и т.д.

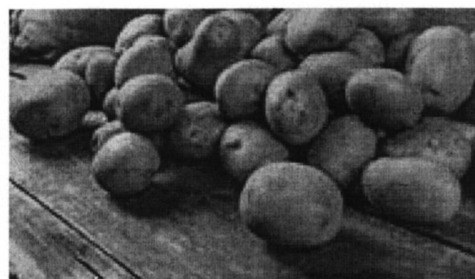
Какова его Родина?

а - - Европа

б - - Китай

в - - Африка

г - - Америка



3. Ответьте на вопрос:

Перед Вами схема машинной иглы. Дайте название частям машинной иглы под номерами 2, 4, 5, 6

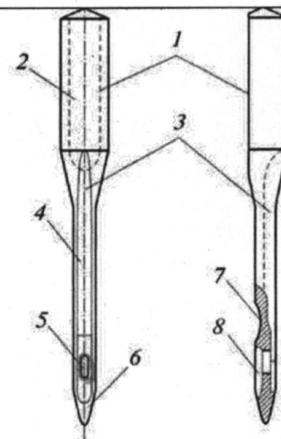
0,5
 Ответ:

2 - ушко

4 - игла

5 - ушко

6 - острей



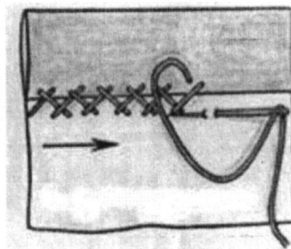
4. Назовите вид ручного стежка. Установите последовательность выполнения подшивочной строчки данным стежком.

А. Строчку выполняем слева направо, прокалывая ткань в обратном направлении параллельно срезу подгиба.

Б. Отгибаем ткань материала на изнаночную сторону

В. Подогнутый край детали прокалывают насквозь, а основную деталь — наполовину ее толщины.

Г. Вводим иголку под подгибку, осуществляем в ней первый прокол



0
 Ответ: Стежок —

1 - Б, 2 - В, 3 - Г, 4 - А

5. **Ответьте на вопрос:**

На изделиях представлены разные техники росписи русских народных промыслов.

1.



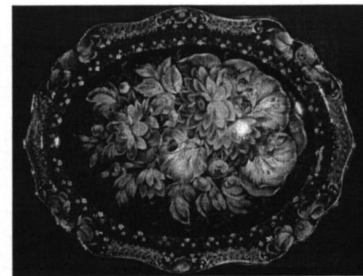
1. Хохломская роспись

2.



2. Роспись в технике Гжель

3.



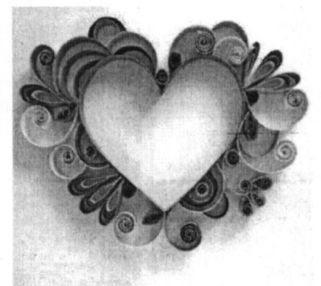
Какой вид росписи представлен на фото 3?

Ответ: Фото 3 – *восточная*

6. **Отметьте знаком + правильный ответ:**

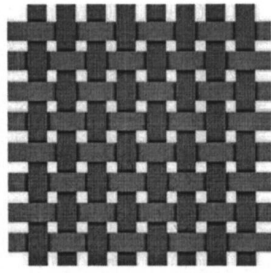
В какой технике выполнено изделие, изображённое на рисунке?

- 1 - - декупаж
- 2 - - канзаши
- 3 - - квиллинг
- 4 - - пэчворк



7. Рассмотрите схему переплетения нитей и образец ткани, запишите наименование переплетения, опишите внешний вид ткани

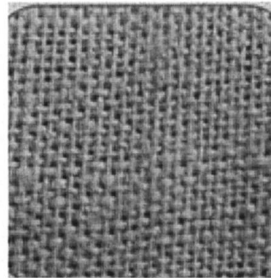
Схема и образец ткани



Наименование переплетения

саржевое

Описание внешнего вида ткани



8. Установите соответствие фото названию составляющих костюма Древнего Египта:

<p>1.</p>	<p>2.</p>	<p>3.</p>
<p>А. Ускх</p>	<p>Б. Схенти</p>	<p>В. Клафт</p>

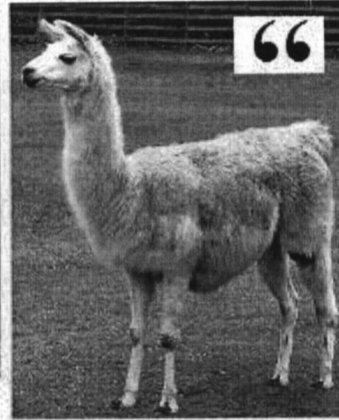
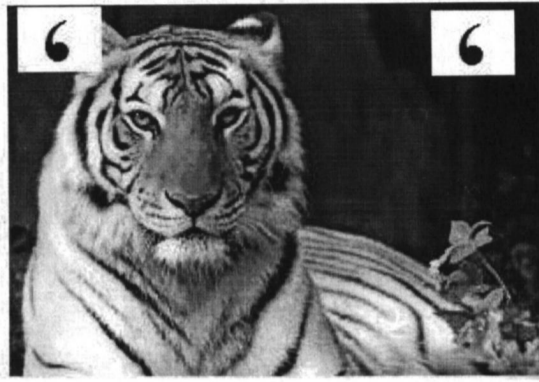
Ответ:

1 - В

, 2 - Б

, 3 - А

9. Решите ребус



16
Ответ: Ляма

10. Творческое задание (6 баллов).

1. Составьте меню завтрака, включающее бутерброд (1 балл).

16
Меню:
Каша
Бутерброд
Чай
Яблоко

2. Перечислите продукты, которые Вам потребуются для приготовления этого завтрака (1 балл).

16
Каша - крупу и молоко
Бутерброд - сыр, колбаса, хлеб,
чай
яблоко

3. Перечислите оборудование, которое Вам потребуется (1 балл).

05
плита, кастрюля, руки

4. Опишите последовательность приготовления бутерброда (2 балла).

10 Берём хлеб кладем на стол потом
на хлеб кладем сыр и сверху на сыр
кладем колбасу и закрываем хлебом.

5. Предложите сервировку стола к этому завтраку (1 балл).

10 чашечка тарелка, вилочка тарелка,
кружка.

Посуда и приборы должны соответствовать заявленному меню и располагаться в соответствии с правилами сервировки стола.

5 45

	Критерии оценивания	Баллы
1	Меню завтрака, включающее бутерброд	1
2	Продукты для приготовления	1
3	Оборудование	1
4	Последовательность приготовления бутерброда	2
5	Сервировка стола к этому завтраку	1
		6 баллов

105