

**МУНИЦИПАЛЬНОЕ БЮДЖЕТНОЕ ОБЩЕОБРАЗОВАТЕЛЬНОЕ  
УЧРЕЖДЕНИЕ СРЕДНЯЯ ОБЩЕОБРАЗОВАТЕЛЬНАЯ ШКОЛА ИМЕНИ  
А. В. СУВОРОВА ПОСЕЛКА НОВОСТРОЙКА МУНИЦИПАЛЬНОГО  
РАЙОНА ИМЕНИ ЛАЗО ХАБАРОВСКОГО КРАЯ**

**ПАСПОРТ**

**доступности для инвалидов и других МНГ  
объекта и предоставляемых на нем услуг  
в сфере образования**

2020 г.



**ПАСПОРТ ДОСТУПНОСТИ**  
для инвалидов  
объекта и предоставляемых на нем услуг в сфере образования

**1. Общие сведения об объекте**

- 1.1. Название организации (учреждения): **МБОУ СОШ имени А. В. Суворова п. Новостройка.**
- 1.2. Юридический адрес организации (учреждения): **682927 Хабаровский край, район имени Лазо, п. Новостройка, ул. Советская, 7**
- 1.3. Основание для пользования объектом: **оперативное управление.**
- 1.4. Форма собственности: **муниципальная.**
- 1.5. Территориальная принадлежность: **муниципальная**
- 1.6. Предоставление услуг: **реализация общеобразовательных программ начального общего, основного общего и среднего общего образования**
- 1.7. Категория обслуживания населения: **дети от 6, 5 до 18 лет**
- 1.8. Учредитель организации: **Управление образования муниципального района имени Лазо**
- 1.9. Адрес учредителя организации: **682910 район имени Лазо, Хабаровского края, пос. Переяславка, ул. Постышева, д.15 тел/факс(8-421 54)21-1-01**
- 1.10. Сведения о размещении объекта:
  - отдельно стоящее здание **2** этажа, **3001,2** м<sup>2</sup>
  - прилегающий земельный участок **20638** м<sup>2</sup>.
- 1.11. Год постройки здания **1991**, капитальный ремонт **проводился.**
- 1.12. Дата предстоящих плановых ремонтных работ: **2021-2023 г.**

**2. Характеристика деятельности организации на объекте**

- 2.1 Сфера деятельности: **образование**
- 2.2 Виды оказываемых услуг: **ведение образовательной деятельности**
- 2.3 Форма оказания услуг: **на объекте, на дому**
- 2.4 Категории обслуживаемого населения по возрасту: **дети**
- 2.5 Категории обслуживания инвалидов: **нет**
- 2.6 Плановая мощность: посещаемость (количество обслуживаемых в день), вместимость, пропускная способность: **150 человек**
- 2.7 Категории обслуживаемого населения по возрасту: **с 7 до 18 лет**
- 2.8 Участие в исполнении ИПР инвалида, ребенка-инвалида: **нет**
- 2.9 Категории обслуживаемых инвалидов: **К, О-н, О-в, С-ч, С-п, Г-ч, Г-п, У**

**3. Состояние доступности объекта**

- 3.1 Путь следования к объекту пассажирским транспортом : **нет**, наличие адаптированного пассажирского транспорта к объекту **нет.**
- 3.2 Путь к объекту от ближайшей остановки пассажирского транспорта:
  - 3.2.1 расстояние до объекта от остановки транспорта: **200 м**







|  |       |   |   |   |   |   |   |   |   |
|--|-------|---|---|---|---|---|---|---|---|
| варианту («А»/»Б») с согласованием с ООИ в т.ч. с приобретением технических средств адаптации (и информации) и проведением ремонтных работ   |       |   |   |   |   |   |   |   |   |
| 2.3 Обеспечение доступности объекта путем выполнения ремонтных работ и приобретения технических средств адаптации (и информации) с соблюдением требований нормативно-технических документов в проектировании и строительстве | ДП    | + | + | + | + | + | + | + | + |
| 2.3.1 По варианту «А»  | ДП    |   |   |   |   |   |   |   | + |
| 2.3.2 По варианту «Б»  | ДЧ    | + | + | + | + | + |   | + |   |
| Срок завершения этапа, контроля его исполнения и актуализации информации на сайте организации и карте доступности до <b>31 декабря 2025г</b>   |       |   |   |   |   |   |   |   |   |
| <b>3 этап (итоговые мероприятия)</b>   |       |   |   |   |   |   |   |   |   |
| 3.1 Обеспечение доступа к месту предоставления услуги на объекте путем оказания работниками организаций помощи с согласованием с ООИ   | ДУ-пп | + | + | + | + | + | + | + | + |
| 3.2 Создание условий для беспрепятственного доступа инвалидов к объекту и предоставляемым в нем услугам  |       |   |   |   |   |   |   |   |   |
| 3.2.1 По варианту «А»  |       |   |   |   |   |   |   |   | + |
| 3.2.2 По варианту «Б»  | ДП    | + | + | + | + | + | + | + |   |
| Срок завершения этапа, контроля его исполнения и актуализации информации на сайте организации и карте доступности до <b>31 декабря 2028г.</b>  |       |   |   |   |   |   |   |   |   |

4.2. Для принятия решения о выполнении работ на объекте требуется:

- согласование работ с надзорными органами (в сфере проектирования и строительства, архитектуры, охраны памятников, другое);

- разработка проектно-сметной документации;

- согласование с вышестоящей организацией.

4.3. Работы, требующие обязательного согласования с полномочными представителями общественного объединения инвалидов (пункт 1 первого этапа и пункт 1 второго этапа):

Согласованы без замечаний

Дата «\_\_\_» \_\_\_\_\_ 20\_\_ г.

Согласованы с замечаниями и предложениями (прилагаются к «дорожной карте» объекта)

Дата «\_\_\_» \_\_\_\_\_ 20\_\_ г.

Замечания устранены

Дата «\_\_\_» \_\_\_\_\_ 20\_\_ г.

Не согласованы. Необходимо согласовать до

Дата «\_\_\_» \_\_\_\_\_ 20\_\_ г.

Председатель отделения  
Хабаровской краевой организации  
Общероссийской общественной организации  
«Всероссийского общества инвалидов  
района имени Лазо»



Л.А. Тимошенко

## 5. Особые отметки

Информация о доступности объекта и предоставляемых услуг размещена на  
- Сайте организации (адрес) schoolnovavs@yandex.ru

### ПРИЛОЖЕНИЕ с Паспорту доступности объекта услуг:

1. Результаты обследования на предмет доступности объекта и услуг от «\_\_» сентября 2020 года.
2. План мероприятий по этапному повышению уровня доступности для инвалидов объекта и предоставляемых услуг («дорожная карта») от «\_\_» сентября 2020 года
3. Фотографии (структурно-функциональных зон и элементов объекта) ...шт
4. Маршрут (схема) движения инвалидов и других МГН от остановки до МБОУ СОШ имени А. В. Суворова п. Новостройка

### Комиссия, проводившая обследование и составление паспорта доступности

Председатель

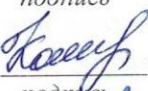
  
подпись

**Наханова Т. В. Заместитель директора по ВР**

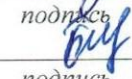
Члены комиссии

  
подпись

**Агеева Ю. В. Заместитель директора по УВР**

  
подпись

**Копылова Е. В., председатель ПК**

  
подпись

**Булгакова С.С., заведующая хозяйством**





## АКТ ОБСЛЕДОВАНИЯ объекта социальной инфраструктуры к паспорту доступности

### 1. Общие сведения об объекте

- 1.13. Название организации (учреждения): **МБОУ СОШ имени А. В. Суворова п. Новостройка.**
- 1.14. Юридический адрес организации (учреждения): **682927 Хабаровский край, район имени Лазо, п. Новостройка, ул. Советская, 7**
- 1.15. Основание для пользования объектом: **оперативное управление.**
- 1.16. Форма собственности: **муниципальная.**
- 1.17. Территориальная принадлежность: **муниципальная**
- 1.18. Предоставление услуг: **реализация общеобразовательных программ начального общего, основного общего и среднего общего образования**
- 1.19. Категория обслуживания населения: **дети от 6, 5 до 18 лет**
- 1.20. Учредитель организации: **Управление образования муниципального района имени Лазо**
- 1.21. Адрес учредителя организации: **682910 район имени Лазо, Хабаровского края, пос. Переяславка, ул. Постышева, д.15 тел/факс(8-421 54)21-1-01**
- 1.22. Сведения о размещении объекта:
- отдельно стоящее здание **2** этажа, **3001,2** м<sup>2</sup>
  - прилегающий земельный участок **20638** м<sup>2</sup>.
- 1.23. Год постройки здания **1991**, капитальный ремонт **проводился.**
- 1.24. Дата предстоящих плановых ремонтных работ: **2021-2023 г.**

### 2. Характеристика деятельности организации на объекте

- 2.1 Сфера деятельности: **образование**
- 2.2 Виды оказываемых услуг: **ведение образовательной деятельности**
- 2.3 Форма оказания услуг: **на объекте, на дому**
- 2.4 Категории обслуживаемого населения по возрасту: **дети**
- 2.5 Категории обслуживания инвалидов: **нет**
- 2.6 Плановая мощность: посещаемость (количество обслуживаемых в день), вместимость, пропускная способность: **150 человек**
- 2.7 Категории обслуживаемого населения по возрасту: **с 7 до 18 лет**
- 2.8 Участие в исполнении ИПР инвалида, ребенка-инвалида: **нет**
- 2.9 Категории обслуживаемых инвалидов: **К, О-н, О-в, С-ч, С-п, Г-ч, Г-п, У**

### 3. Состояние доступности объекта

- 3.1 Путь следования к объекту пассажирским транспортом : **нет**, наличие адаптированного пассажирского транспорта к объекту **нет.**
- 3.2 Путь к объекту от ближайшей остановки пассажирского транспорта:











|  |       |   |   |   |   |   |   |   |   |
|--|-------|---|---|---|---|---|---|---|---|
| мобильности для самостоятельного передвижения инвалидов по объекту, в том числе к местам предоставления услуг ( по варианту («А»/»Б»)с согласованием с ООИ в т.ч. с приобретением технических средств адаптации (и информации) и проведением ремонтных работ |       |   |   |   |   |   |   |   |   |
| 2.3 Обеспечение доступности объекта путем выполнения ремонтных работ и приобретения технических средств адаптации (и информации) с соблюдением требований нормативно- технических документов в проектировании и строительстве                                | ДП    | + | + | + | + | + | + | + | + |
| 2.3.1 По варианту «А»  | ДП    |   |   |   |   |   |   |   | + |
| 2.3.2 По варианту «Б»  | ДЧ    | + | + | + | + | + |   | + |   |
| Срок завершения этапа, контроля его исполнения и актуализации информации на сайте организации и карте доступности до <b>31 декабря 2025г</b>   |       |   |   |   |   |   |   |   |   |
| <b>3 этап (итоговые мероприятия)</b>   |       |   |   |   |   |   |   |   |   |
| 3.1 Обеспечение доступа к месту предоставления услуги на объекте путем оказания работниками организаций помощи с согласованием с ООИ   | ДУ-пп | + | + | + | + | + | + | + | + |
| 3.2 Создание условий для беспрепятственного доступа инвалидов к объекту и предоставляемым в нем услугам  |       |   |   |   |   |   |   |   |   |
| 3.2.1 По варианту «А»  |       |   |   |   |   |   |   |   | + |
| 3.2.2 По варианту «Б»  | ДП    | + | + | + | + | + | + | + |   |
| Срок завершения этапа, контроля его исполнения и актуализации информации на сайте организации и карте доступности до <b>31 декабря 2028г.</b>  |       |   |   |   |   |   |   |   |   |

4.2. Для принятия решения о выполнении работ на объекте требуется:

- согласование работ с надзорными органами (в сфере проектирования и строительства, архитектуры, охраны памятников, другое);
- разработка проектно-сметной документации;
- согласование с вышестоящей организацией.

4.3. Работы, требующие обязательного согласования с полномочными представителями общественного объединения инвалидов (пункт 1 первого этапа и пункт 1 второго этапа):

|  |  |
|--|--|
| Согласованы без замечаний  | Дата « <u>    </u> » <u>    </u> 20 <u>    </u> г. |
| Согласованы с замечаниями и предложениями (прилагаются к «дорожной карте» объекта) | Дата « <u>    </u> » <u>    </u> 20 <u>    </u> г. |
| Замечания устранены  | Дата « <u>    </u> » <u>    </u> 20 <u>    </u> г. |
| Не согласованы. Необходимо согласовать до  | Дата « <u>    </u> » <u>    </u> 20 <u>    </u> г. |

Председатель отделения  
Хабаровской краевой организации  
Общероссийской общественной организации  
«Всероссийского общества инвалидов  
района имени Лазо»

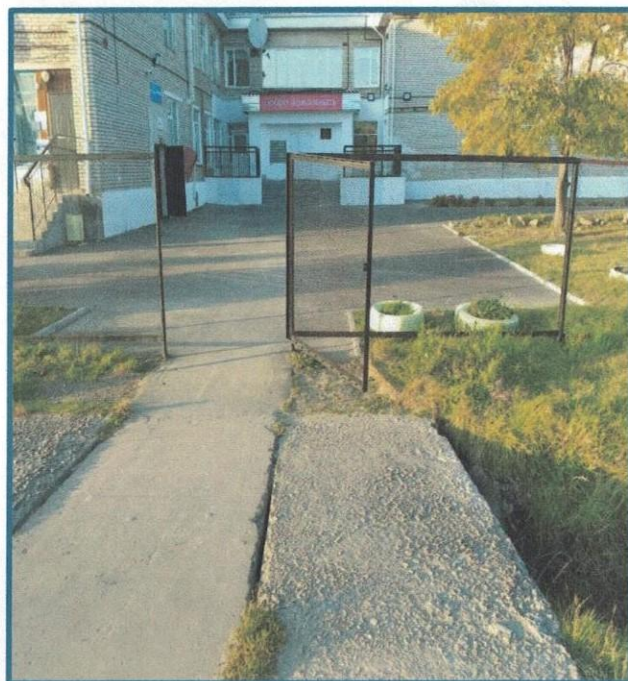
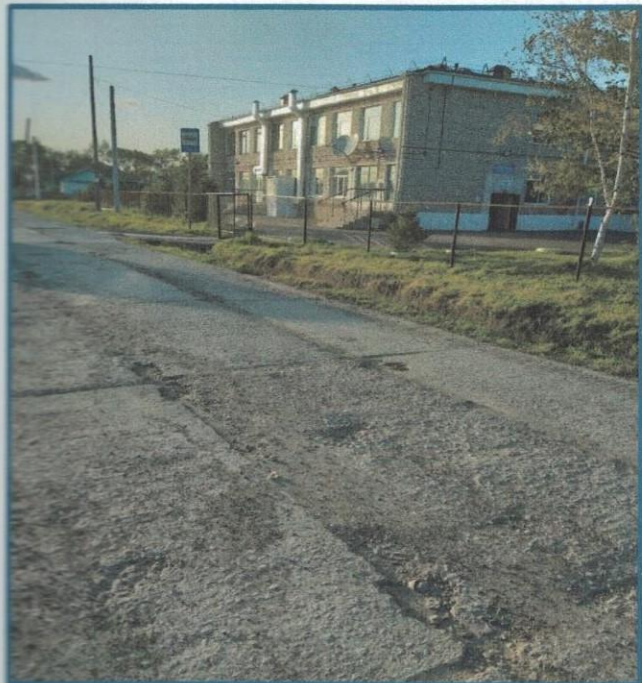


Л.А. Тимошенко



Приложение №3  
к Паспорту доступности  
объекта и услуг №  
Дата обследования:  
«....» февраля 2020г.

### 1. Прилегающая территория

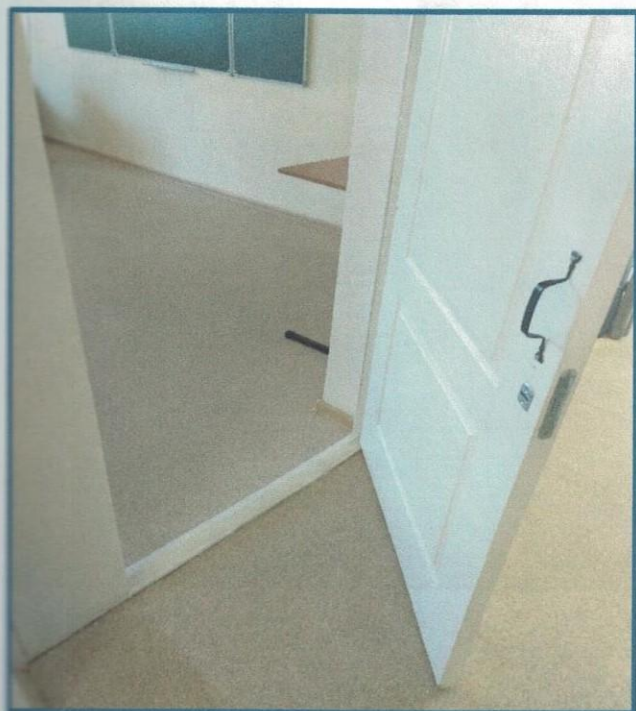
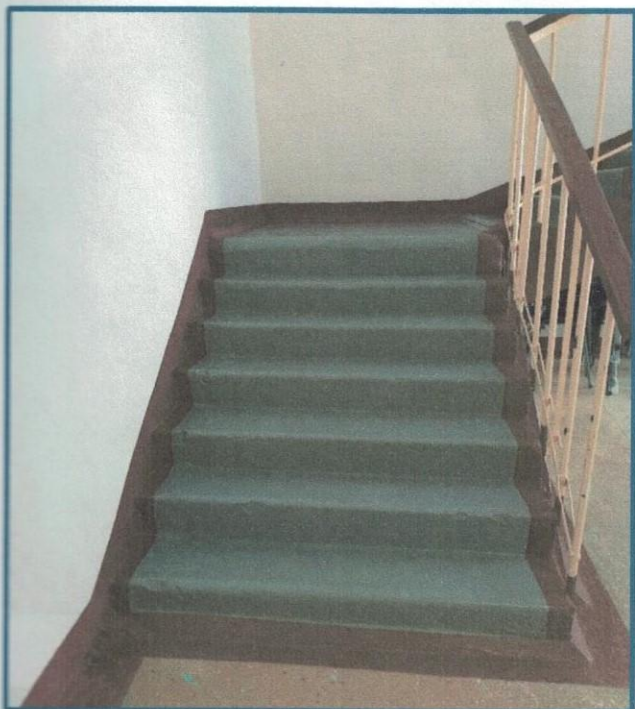


### 2. Вход в здание

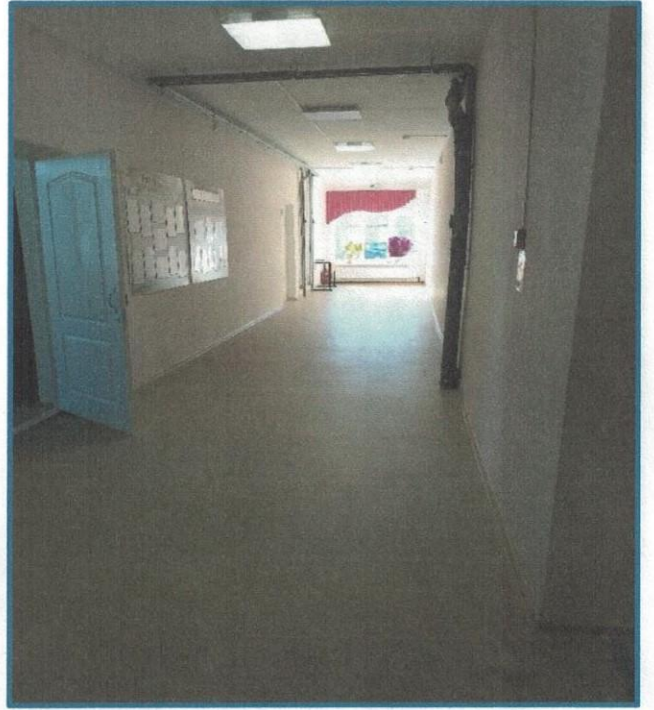




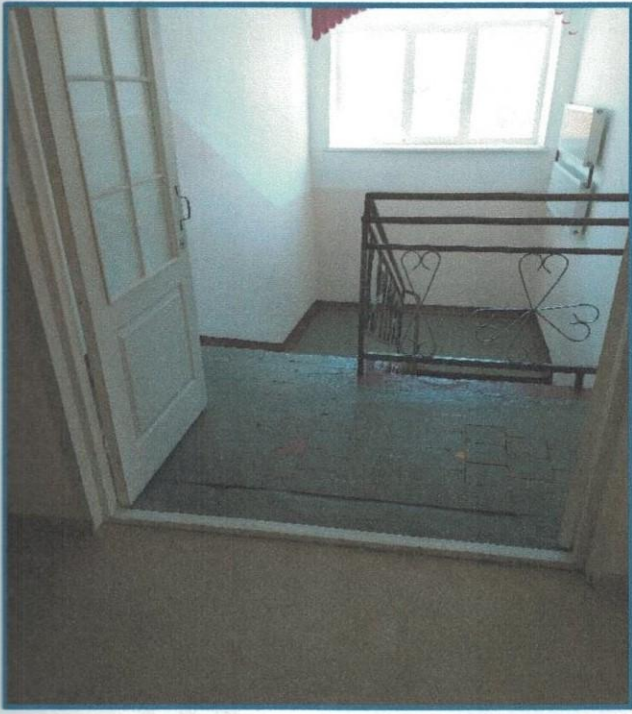
### 3. Пути движения внутри здания











1. Описание помещения: это двухэтажный дом, расположенный в центре города. Дом имеет классический архитектурный стиль.

2. Описание помещений:

- Первый этаж: включает в себя прихожую, гостиную, кухню и санузел. Гостиная имеет высокие потолки и панорамные окна.
- Второй этаж: включает в себя две спальни, ванную комнату и балкон. Спальни имеют уютную обстановку и хорошее освещение.

3. Описание инфраструктуры: дом находится в шаговой доступности от метро, школ, детских садов и магазинов.

4. Описание состояния: дом находится в отличном состоянии, все коммуникации исправны, а отделка выполнена качественно.

5. Описание документов: на дом оформлены все необходимые документы, включая технический паспорт и выписку из Единого государственного реестра недвижимости (ЕГРН).

**Результаты обследования на предмет доступности объекта и услуг для инвалидов и других МНГ  
Муниципальное бюджетное образовательное учреждение средняя общеобразовательная школа  
имени А. В. Суворова поселка Новостройка муниципального района имени Лазо Хабаровского края  
682927 Хабаровский край, район имени Лазо, поселок Новостройка, ул. Советская 7**

| № п/п | Структурно – функциональная зона и элементы   | Значимые барьеры для инвалидов и МНГ (физические, информационные, организационные)   | Предложения по созданию условий доступности объекта и услуг (до реконструкции/капитального ремонта):   |   | Состояние доступности  |   |   |
|-------|---|--|--|---|--|---|---|
|       |   |  | неотложные мероприятия (1 этап)  | отложные мероприятия (2 этап)   | на момент обследования   | после 1 этапа   | после 2 этапа   |
| 1.    | <b>Территория, прилегающая к зданию</b><br>-вход(входы) на территорию<br>- путь пути) движения на территории<br>- пандус(наружный)<br>-автостоянка и парковка | 1.1 Отсутствует информация об ОСИ на прилегающей территории(все)<br>1.2 Отсутствует тактильная информация на путях движения о направлении к входу в здание (С-п)<br>1.3 Выделить и обозначить не менее 10% парковочные места для инвалидов (не менее 1)<br>1.4 Организовать сопровождение инвалидов на креслах-колясках и с нарушениями зрения | 1.1 Установить на выделенном месте информацию о номере телефоне ответственного сотрудника для оказания помощи<br>1.2 Выделить и обозначить не менее 10% парковочных мест для инвалидов | 1.1 Размещение (установка) тактильной информации на путях движения о направлении к входу в здание (С-п) | К- ДП<br>О-н- ДП<br>О-в - ДП<br>С-п- ВНД<br>С-ч- ДП<br>Г-п- ДУпп<br>Г-ч- ДУпп<br>У- ДП | К- ДП<br>О-н- ДП<br>О-в - ДП<br>С-п- ДУпп<br>С-ч- ДП<br>Г-п- ДУпп<br>Г-ч- ДУпп<br>У- ДП | К- ДП<br>О-н- ДП<br>О-в - ДП<br>С-п- ДП<br>С-ч- ДП<br>Г-п- ДП<br>Г-ч- ДП<br>У- ДП |
| 2.    | <b>Вход в здание</b><br>-Пандус (наружный)<br>-входная площадка (перед дверью)  | 2.1 Отсутствие нормативных поручней на центральном крыльце (с наружными лестницами) (О-н, С-п)   | 2.1 Организовать сопровождение инвалидов на креслах-   | 2.1 Установить нормативные поручни на центральном   | К- ДП<br>О-н- ДП<br>О-в - ДП<br>С-п- ДУпп  | К- ДП<br>О-н- ДП<br>О-в - ДП<br>С-п- ДП   | К- ДП<br>О-н- ДП<br>О-в - ДП<br>С-п- ДП   |



|    |   |  |  |   |   |   |   |
|----|---|--|--|---|---|---|---|
|    | -дверь входная<br>- тамбур  | 2.2 Отсутствие рельефной полосы 0,6м перед дверью<br>2.3 Порог при входе<br>2.4 Организовать сопровождение инвалидов на креслах-колясках, с патологией верхних конечностей и с нарушениями зрения  | колясках, с патологией верхних конечностей и с нарушениями зрения<br>2.2 Установить переговорное устройство (кнопку вызова персонала) перед пандусом | крыльце (с наружными лестницами)<br>2.2 Устранением порога при входе<br>2.3 Установка (нанесение) рельефной полосы за 0,6 м перед дверью<br>2.4 Капитальный ремонт крыльца здания с обустройством стационарного пандуса | С-ч- ДУпп<br>Г-п- ДП<br>Г-ч- ДП<br>У- ДП  | С-ч- ДП<br>Г-п- ДП<br>Г-ч- ДП<br>У- ДП  | С-ч- ДП<br>Г-п- ДП<br>Г-ч- ДП<br>У- ДП  |
| 3. | <b>Пути движения внутри здания</b><br>-коридор(вестибюль, зона ожидания)<br>- лестница (внутри здания)<br>- дверь<br>-пути эвакуации ( в т.ч зоны безопасности)<br>- пандус (внутри здания) | 3.1 Отсутствие визуальной и тактильной направляющих на полу.<br>3.2. Не обеспечен допуск собаки- проводника на объект, не организовано для нее место ожидания<br>3.3 Организовать сопровождение инвалидов на креслах-колясках, с патологией верхних конечностей и с нарушениями зрения | 3.1 Организовать сопровождение инвалидов на креслах-колясках, с патологией верхних конечностей и с нарушениями зрения                                | 3.1 Нанесение визуальной и тактильной направляющих на полу<br>3.2 Обеспечение допуска собаки-проводника на объект, организация для нее места ожидания   | К- ДУпп<br>О-н- ДУпп<br>О-в - ДУпп<br>С-п- ДУпп<br>С-ч- ДУпп<br>Г-п- ДУпп<br>Г-ч- ДУпп<br>У- ДП | К- ДЧ<br>О-н- ДЧ<br>О-в - ДЧ<br>С-п- ДЧ<br>С-ч- ДЧ<br>Г-п- ДЧ<br>Г-ч- ДЧ<br>У- ДП | К- ДП<br>О-н- ДП<br>О-в - ДП<br>С-п- ДП<br>С-ч- ДП<br>Г-п- ДП<br>Г-ч- ДП<br>У- ДП |
| 4. | <b>Зоны целевого назначения здания</b><br>-кабинетная форма обслуживания<br>- зальная форма обслуживания  | 4.1 Отсутствие выделенных мест для инвалидов в актовом зале (К)<br>4.2 При оказании услуг не организован сурдоперевод (Г-п)<br>4.3 Организовать сопровождение и помощь   | 4.1 Организовать сопровождение и помощь инвалидам с нарушениями зрения, а также с патологией верхних   | 4.1 Приобретение и установка минипандуса при входе в актовый зал<br>4.2 Выделение и обустройство  | К- ДП<br>О-н- ДП<br>О-в - ДП<br>С-п- ВВД<br>С-ч- ДУпп<br>Г-п- ДУпп<br>Г-ч- ДУпп                 | К- ДП<br>О-н- ДП<br>О-в - ДП<br>С-п- ДУпп<br>С-ч- ДУпп<br>Г-п- ДУпп<br>Г-ч- ДУпп  | К- ДП<br>О-н- ДП<br>О-в - ДП<br>С-п- ДП<br>С-ч- ДП<br>Г-п- ДП<br>Г-ч- ДП          |



|    |   |   |  |   |   |   |   |
|----|---|---|--|---|---|---|---|
|    |   | инвалидам с нарушениями зрения, а также с патологией верхних конечностей при получении ими услуг<br>4.4 При оказании услуг не организован сурдоперевод (Г-ч)  | конечностей при получении ими услуг<br>4.2 организовать размещение инвалидов с нарушениями слуха рядом с источником звука<br>4.3 Организовать Размещение инвалидов на кресло-колясках рядом с выходом из помещения | мест для инвалидов в зрительном зале<br>4.3 организовать допуск сурдопереводчика<br>4.4 Нанесение рельефной полосы за 0,6 м перед дверью  | У- ДП   | У- ДП   | У- ДП   |
| 5. | <b>Санитарно-гигиенические помещения</b><br>- туалетная комната | 5.1 Ширина дверного проема, площадь помещения<br>5.2 Отсутствует информация о помещении на стене со стороны дверной ручки на высоте 1,4см до 1,75 см с дублированием<br>5.3 Отсутствует откидной поручень рядом с унитазом со стороны свободного пространства (К)<br>5.4 Отсутствие крючки для костылей и тростей | 5.1 Организовать сопровождение и помощь инвалидам с нарушениями зрения, а также с патологией верхних конечностей при получении ими услуг   | 5.1 Установить информацию рядом с входом о контактном номере сотрудника, который может открыть туалет<br>5.2.Размещение информации о помещении на стене со стороны дверной ручки<br>5.3. Переоборудование (расширение):<br>5.3.1 Установить откидной поручень рядом с унитазом со стороны свободного пространства | К- ВНД<br>О-н- ВНД<br>О-в - ВНД<br>С-п- ВНД<br>С-ч- ДУпп<br>Г-п- ДУпп<br>Г-ч- ДУпп<br>У- ДП | К- ДУпп<br>О-н- ДУпп<br>О-в - ДУпп<br>С-п- ДУпп<br>С-ч- ДУпп<br>Г-п- ДУпп<br>Г-ч- ДУпп<br>У- ДП | К- ДП<br>О-н- ДП<br>О-в - ДП<br>С-п- ДП<br>С-ч- ДП<br>Г-п- ДП<br>Г-ч- ДП<br>У- ДП |







СОГЛАСОВАНО

Начальник Управления образования  
администрации муниципального района  
имени Лазо

\_\_\_\_\_ О. М. Абдулин

Приложение 1  
к Паспорту доступности объекта и услуг № 2  
дата обследования «    » февраля 2020 г.

**План мероприятий по этапному повышению уровня доступности  
для инвалидов объекта и предоставляемых услуг («дорожная карта» объекта)  
Муниципальное бюджетное общеобразовательное учреждение средняя общеобразовательная школа  
имени А. В. Суворова поселка Новостройка муниципального района имени Лазо Хабаровского края  
682927 Хабаровский край, район имени Лазо, п. Новостройка, ул. Советская 7**

| №<br>п/п  | Наименование мероприятий<br>(в соответствии со ст. 15 федерального закона №181-ФЗ<br>в редакции закона №419-ФЗ и отраслевых порядков<br>доступности объектов и услуг) | Категории<br>МГН<br>(буквенное<br>обозначение) | Срок<br>исполнения<br>(и этап<br>работы) | Документ,<br>которым<br>предусмотрено<br>исполнение<br>мероприятия<br>(источник<br>финансирования) | Примечание<br>(дата<br>контроля и<br>результат) |
|---|---|--|--|--|---|
| <b>I. СОЗДАНИЕ УСЛОВИЙ ДЛЯ БЕСПРЕпятСТВЕННОГО ДОСТУПА ИНВАЛИДОВ К ОБЪЕКТУ<br/>и предоставляемым в нем услугам</b> |   |  |  |  |   |
| 1**   | Создание условий индивидуальной мобильности для самостоятельного передвижения инвалидов по объекту, в том числе местам предоставления услуг (по варианту «А» / «Б»)   |  | <b>после 2021-<br/>2025</b><br>(2 этап)  |  |   |
| 1.1   | <b>По территории объекта</b>  |  |  |  |   |
| 1.1.1   | Ремонтные работы:<br>- восстановление асфальтного покрытия на территории, прилегающей к зданию;   | <b>Все<br/>категории</b>                       | <b>2022</b><br>(2 этап)                  |  |   |

|        |  |                           |                              |  |  |
|--------|--|---------------------------|------------------------------|--|--|
|        | <ul style="list-style-type: none"> <li>- капитальный ремонт центрального крыльца (с наружными лестницами);</li> <li>- выделение и обозначение не менее 10% парковочных мест для инвалидов (не менее 1);</li> <li>- установка на выделенном парковочном месте информацию о номере телефона ответственного сотрудника для оказания помощи при посадке в транспортное средство и высадке из него;</li> <li>- установка тактильной информации на путях движения о направлении к входу в здание.</li> </ul> |                           |                              |  |  |
| 1.2    | <b>По входу в здание</b>   |                           |                              |  |  |
| 1.2.1  | Ремонтные работы: <ul style="list-style-type: none"> <li>- установка (нанесение) рельефной полосы за 0,6 м перед дверью;</li> <li>- установка нормативных поручней на лестнице.</li> </ul>   | <b>К, О-н, С-п, С-ч</b>   | <b>2021</b><br>(2 этап)      |  |  |
| 1.2.2  | Приобретение технических средств адаптации <ul style="list-style-type: none"> <li>- кнопка вызова</li> </ul>   | <b>Все категории</b>      | <b>2021</b><br>(2 этап)      |  |  |
| 1.3    | <b>По путям движения в здании</b>  |                           |                              |  |  |
| 1.3.1. | - нанесение визуальных и тактильных указателей движения.   | <b>О-н, О-в, С-п, С-ч</b> | <b>2021</b><br>(2 этап)      |  |  |
| 1.3.2  | - нанесение визуальной и тактильной направляющих на полу.  | <b>Все категории</b>      | <b>2023</b><br>(3 этап)      |  |  |
| 1.3.3. | - установка поручней на пути движения.   | <b>К, О-н, О-в</b>        |                              |  |  |
| 1.3.4  | Приобретение технических средств адаптации: <ul style="list-style-type: none"> <li>- информационное табло с указанием сведений о направлении пути движения к зонам целевого назначения,</li> <li>- установка пандуса на лестнице</li> </ul>  | <b>Все категории</b>      | <b>2023-2025</b><br>(3 этап) |  |  |



|       |   |                             |                              |  |  |
|-------|---|-----------------------------|------------------------------|--|--|
| 1.4   | <b>По зоне оказания услуг</b>   |                             |                              |  |  |
| 1.4.1 | - нанесение рельефной полосы за 0,6 м перед дверью;<br>- выделение и обустройство мест для инвалидов в актовом зале.  | <b>К, О-н, С-п,<br/>С-ч</b> | <b>2021</b><br>(1 этап)      |  |  |
| 1.5   | <b>По санитарно-гигиеническим помещениям</b>  |                             |                              |  |  |
| 1.5.1 | Ремонтные работы:<br>- капитальный ремонт и переоборудование туалетной комнаты;<br>- установка информации рядом с входом о контактном номере сотрудника, который может открыть туалет.<br>- установка откидного поручня рядом с унитазом со стороны свободного пространства<br>- установка крючков для костылей и тростей | <b>Все<br/>категории</b>    | <b>2025</b><br>(3 этап)      |  |  |
| 1.5.2 | Приобретение технических средств адаптации:<br>- откидной поручень  | <b>К, О-н, С-п</b>          | <b>2025</b><br>(2 этап)      |  |  |
| 1.6   | <b>По системе информации</b><br>- обеспечение информации на объекте с учетом нарушений функций и ограничений жизнедеятельности инвалидов  | <b>Все<br/>категории</b>    | <b>2021-2022</b><br>(2 этап) |  |  |
| 1.6.1 | Надлежащее размещение оборудования и носителей информации (информационного стенда, информационных знаков, таблиц, схем, вывесок) с соблюдением формата (размер, контрастность), единства и непрерывности информации на всем объекте   | <b>Все<br/>категории</b>    | <b>2021-2022</b><br>(2 этап) |  |  |
| 1.6.2 | Дублирование необходимой звуковой и зрительной информации, а также надписей, знаков и иной текстовой и графической информации знаками, выполненными рельефно-точечным шрифтом Брайля, а также   | <b>С</b>                    | <b>2023-2025</b><br>(3 этап) |  |  |

|  |  |               |                       |  |  |
|--|--|---------------|-----------------------|--|--|
|  | объемными изображениями  |               |                       |  |  |
| 1.6.3  | Обеспечение допуска собаки-проводника на объект и организация для нее места ожидания   | С             | 2023<br>(3 этап)      |  |  |
| 3.7  | <b>По путям движения к объекту</b>   |               |                       |  |  |
|  | Организационные мероприятия по решению вопроса доступности пути к объекту от ближайшей остановки пассажирского транспорта  | Все категории | 2021-2022<br>(2 этап) |  |  |
| <b>II. ОБЕСПЕЧЕНИЕ УСЛОВИЙ ДОСТУПНОСТИ УСЛУГ, ПРЕДОСТАВЛЯЕМЫХ ОРГАНИЗАЦИЕЙ</b> |  |               |                       |  |  |
| 1  | <b>Обеспечение доступа к месту предоставления услуги на объекте</b> путем оказания работниками организаций помощи инвалидам в преодолении барьеров, мешающих получению ими услуг на объекте, в том числе с сопровождением инвалидов, имеющих стойкие расстройства функции зрения и самостоятельного передвижения (К, О, С) |               | Постоянно             |  |  |
| 1.1  | Разработка и утверждение организационно-распорядительных и иных локальных документов учреждения о порядке оказания помощи инвалидам и другим маломобильным гражданам   | Все категории | 2021<br>(1 этап)      |  |  |
| 1.2  | Закрепление в должностных инструкциях персонала конкретных задач и функций по оказанию помощи инвалидам и другим маломобильным гражданам (и сопровождению)   | Все категории | 2021<br>(1 этап)      |  |  |
| 1.3  | Систематическое обучение (инструктаж) персонала по вопросам оказания помощи на объекте инвалидам и   | Все категории | Ежеквартально         |  |  |



|     |  |               |                     |  |
|-----|--|---------------|---------------------|--|
|     | другим маломобильным гражданам (план инструктажа, журнал учета)  |               |                     |  |
| 1.4 | Обеспечение доступной информации для обелуживаемых граждан (инвалидов) о порядке организации доступности объекта и предоставляемых в учреждении услуг, а также порядка оказания (получения) помощи на объекте (на сайте) | Все категории | Постоянно           |  |
| 1.5 | Предоставление (при необходимости) инвалидам по слуху услуг с использованием русского жестового языка, с допуском на объект (к местам предоставления услуг) сурдопереводчика, тифлосурдопереводчика                      | Г, С          | После 2027 (3 этап) |  |
| 2   | Организация предоставления услуг инвалидам по месту жительства (на дому)   |               | По востребованности |  |

СОГЛАСОВАНО  
 Председатель отделения Хабаровской краевой  
 организации Общероссийской общественной  
 организации «Всероссийское общество инвалидов  
 района имени Лазо» (по соглашению)  
 Тимошенко Людмила Аркадьевна  
 Тел. 8(42154) 24-4—07  
 Дата согласования « 01 » 09 2020 года



Согласовано без замечаний / с замечаниями (ненужное зачеркнуть)

Замечания и предложения со стороны представителя  
 ООИ\*\*\*:

---



---



---

\*\*\* - может быть приложено в виде Акта согласования или Акта разногласий

**ДОКУМЕНТ ПОДПИСАН  
ЭЛЕКТРОННОЙ ПОДПИСЬЮ**

**СВЕДЕНИЯ О СЕРТИФИКАТЕ ЭП**

Сертификат 603332450510203670830559428146817986133868576025

Владелец Алтунина Марина Риональдовна

Действителен с 01.03.2021 по 01.03.2022