

11

0502

Всероссийская олимпиада школьников по географии
школьный этап 2020-2021 учебный год
5 класс

Лист ответов
Тестовый тур

№	Ответ
1	Г 1б
2	В 1б
3	Б 1б
4	1-В, 2-А, 3-Г, 4-Б 1б
5	Саммит 0б
6	а) 3, б) 4, в) 2, г) 1 1б
7	Австралия 1б
8	Тихий океан 1б
9	В В 1б
10	Б 1б
11	В 1б
12	В 1б
13	Б 1б
14	А 0б
15	шх ^н 1б

135

всего 35

Задание № 1. «Сказочное»

Вопрос	Ответ
1. На каком материке живут большие звери, о которых говорится в сказке?	Африка 0,5
2. Какой географический объект называется "Занзибар"?	остров 0,5
3. Что общего у "Калахари" и "Сахара"?	пустыни 0,5
4. Что такое широкая «Лимпопо»?	река 0,5
5. Какое животное спряталось под именем "Гиппо-по"?	Гиппопотам 0,5
6. Что за знаменитая гора есть на этом материке? Как называется? Какова её высота?	Дерриданго-по 28786 м 0,5
7. Какие ещё животные (с длинной шеей, с хоботом, с острыми зубами, с лохматой гривой, полосатой окраской, с рогом на носу) могли бы попасть в сказку?	жираф, слон, бегемот, лошадь, зебра, носорог, лев, крокодил, 0,5

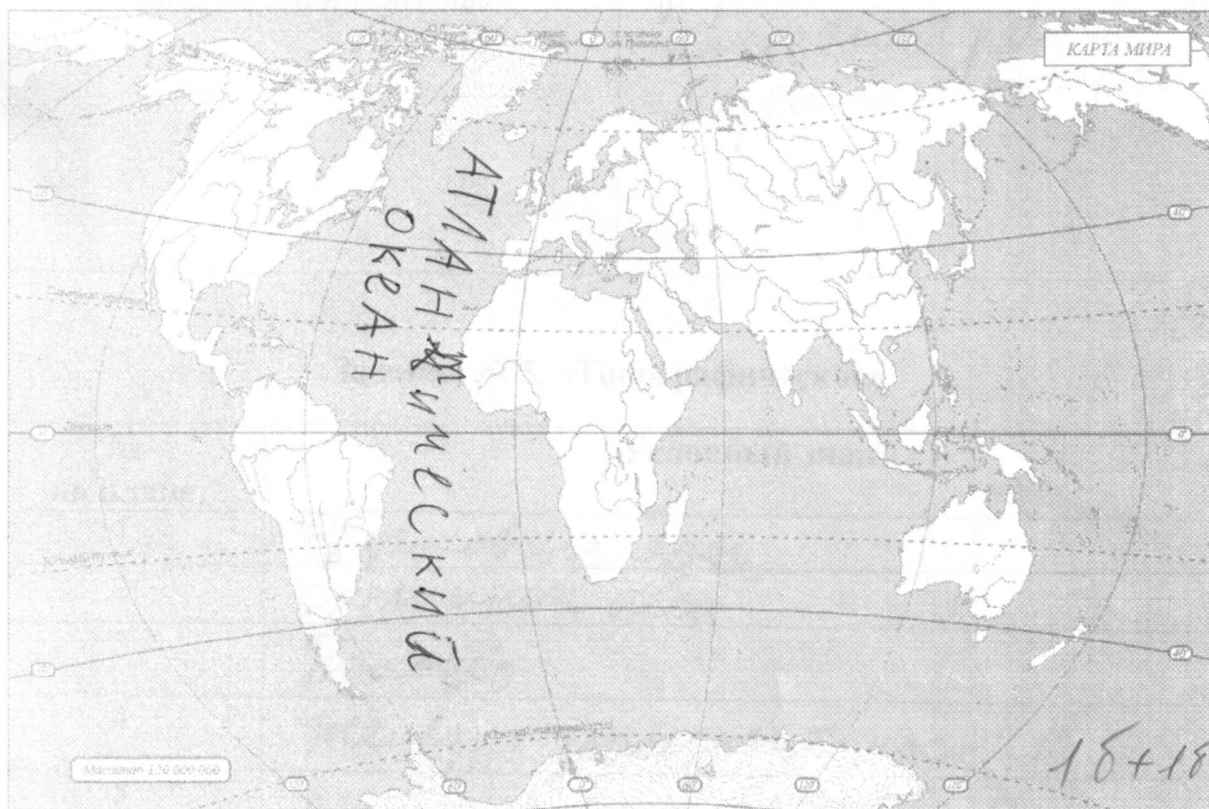
(5,58)

Задание № 2. «Краеведческое»

«Наш Хабаровский край празднует свой день рождения 20 октября. Ни одна европейская держава не сможет сравниться с его размерами в 788,6 тыс. км². По территории нашего края протекает река Амур, по которой проходит государственная граница с Китаем. Территория нашего края омывается водами Тихого океана, Японского и Охотского морями. От острова Сахалин нас 0,5 отделяют проливы 0,5 и 0,5. Административный центр нашего края – город Хабаровск. Я живу в городе (поселке, селе) Новостройка.

(5,58)

Задание № 3. «Картографическое»



Задание №4. «Стихийное»

Вопрос	Ответ
1. Как называется данное природное явление?	цунами 18
2. Что является причиной его возникновения?	резкое смещение участков дна моря 18
3. Чем опасно данное явление?	Оно может затопить всё вокруг 0,5

4. В каких районах Земли возможно его проявление?	<p>В районах которые находятся рядом с морем или океаном</p> <p>05.</p>
---	---

2158

Задание № 5. «Топографическое»

№ на плане	Условный знак
1	Фруктовые сады 15
2	Смешанные леса 15
3	Болото 15
4	железно дорожный мост 15
5	автомобильный мост 15
6	река или мост деревянный 15
7	Родник 15
<p>Описание маршрута (включить в рассказ не менее трех объектов)</p>	
<p>05. 45. теория тип 228</p>	

0502

**Всероссийская олимпиада школьников по географии
школьный этап 2020-2021 учебный год
5 класс**

Тестовый тур

1. Сколько планет входит в состав Солнечной системы?

- А) семь планет
- Б) десять планет
- В) девять планет
- Г) восемь планет

2. Смена дня и ночи на Земле объясняется

- А) движением Земли вокруг Солнца
- Б) изменением наклона земной оси к плоскости орбиты
- В) движением Земли вокруг своей оси
- Г) движением Луны вокруг Земли

3. Первое кругосветное путешествие совершил

			
А) Америго Веспуччи	Б) Фернан Магеллан	В) Христофор Колумб	Г) Марко Поло

4. Установите соответствие “название оболочки и её определение”:

- | | |
|---------------|--|
| 1. Атмосфера | А) водная оболочка Земли |
| 2. Гидросфера | Б) живая оболочка Земли |
| 3. Литосфера | В) воздушная оболочка Земли |
| 4. Биосфера | Г) каменная оболочка Земли |

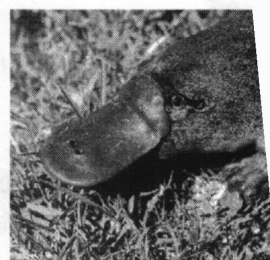
5. Продолжите предложение.

Каждое утро Маша видит из окна своей комнаты восход солнца. А это значит, что окна комнаты выходят на солнце.

6. Выберите и запишите лишнее слово в каждой строке.

- А) Анды, Гималаи, Амазонка, Кавказ
- Б) Лена, Амур, Волга, Байкал
- В) Сахара, Тибет, Калахари, Атакама
- Г) Европа, Северная Америка, Австралия, Африка

7. На каком материке обитают эти животные?



Материк Австралия

8. Частью какого океана являются следующие моря - Японское, Охотское, Южно-Китайское, Желтое.

Океан Тихий океан

9. Существует много народных примет, по которым люди определяют изменение погоды. А к чему нужно готовиться, если птицы летают низко?

А) к снегу

Б) к наводнению

В) к дождю

Г) к палящему солнцу

10. Что объединяет следующие географические объекты: Виктори Селигер, Онтарио, Байкал?

А) это водохранилища

Б) это озера

В) это водопады

Г) это реки

11. Какую часть света открыли случайно?

А) Азия

Б) Европа

В) Америка

Г) Австралия

12. Как можно добраться до линии горизонта?

А) Быстрым шагом

Б) На автомобиле

В) Никак не добраться

Г) На самолете



13. Какой океан, омывающий Россию, является самым холодным?

А) Атлантический

Б) Северный Ледовитый

В) Южный

Г) Тихий

14. Какого химического элемента в окружающем нас воздухе больше всего?

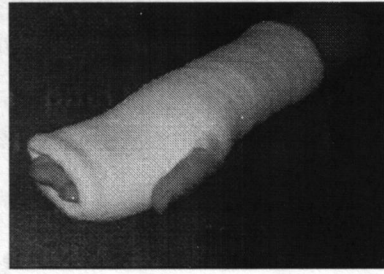
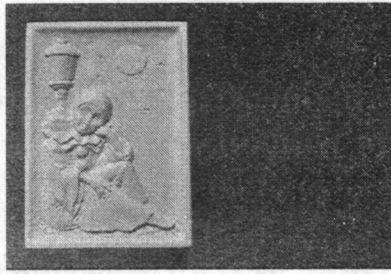
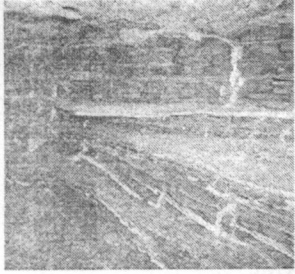
А) Кислорода

Б) Водорода

В) Азота

Г) Углекислого газа

15. Назовите минерал, изображенный на рисунке. О нем известно следующее: используется в медицине, архитектуре, строительстве. Его применение также изображено на рисунках.



Это минерал и
шпатель

Теоретический тур

Задание № 1. «Сказочное»

Вам всем знакома сказка К.И. Чуковского «Айболит». Прочитайте фрагмент сказки и ответьте на вопросы, размещенные в таблице.

...«Что такое? Неужели
Ваши дети заболели?»

«Да-да-да! У них ангина,
Скарлатина, холерина,
Дифтерит, аппендицит,
Малярия и бронхит!

Приходите же скорее,
Добрый доктор Айболит!»

«Ладно, ладно, побегу,
Вашим детям помогу.
Только где же вы живёте?
На горе или в болоте?»

«Мы живём на Занзибаре,
В Калахари и Сахаре,
На горе Фернандо-По,
Где гуляет Гиппо-по
По широкой Лимпопо»...

1. На каком материке живут больные звери, о которых говорится в сказке? Занзибаре Африка
2. Какой географический объект называется "Занзибар"? остров
3. Что общего у "Калахари" и "Сахара"? пустыни
4. Отчего "Лимпопо" широкая? это река

Гиппопотам

5. Какое животное спряталось под именем "Гиппо-по"?
6. Что за знаменитая гора есть на этом материке? Как называется? Какова её высота? Фернандо-по
7. Какие ещё животные (с длинной шеей, хоботом, острыми зубами, лохматой гривой, с полосатой окраской, с рогом на носу) могли попасть в сказку?

Задание № 2. «Краеведческое»

У каждого человека есть место, в котором он родился и вырос. Сегодня вы обучаетесь в образовательных учреждениях уникального субъекта Российской Федерации. Просим вас составить рассказ о нашем крае. В предложенный текст необходимо вставить пропущенные слова.

«Наш Рухсмицкий край празднует свой день рождения. Ни одна европейская держава не сможет сравниться с его размерами в 788,6 тыс. км². По территории нашего края протекает река Кимара, по которой проходит государственная граница с Кимара. Территория нашего края омывается водами Индийского океана Индийским и Охотским морями. От острова Хоккаидо нас отделяют проливы Лаперуза. Административный центр нашего края – город Хабаровск. Я живу в городе (поселке, селе) Новостройка.

Задание № 3. «Картографическое»

Подпишите на карте океан, название которого происходит от известного в Древней Греции мифа о титане, держащем на своих плечах небесный свод.

Подпишите материк, который в январе 1820 года был открыт русскими мореплавателями.



Задание №4. «Стихийное»

На фотографии изображено опасное природное явление. Причиной



этого явления является резкое смещение участков дна моря или океана. В результате этого распространяется несколько волн. В открытом океане они обычно не заметны, а по мере приближения к берегу, их высота и скорость нарастают. Высота этих волн может превышать 30-40 метров.

Ответьте на вопросы:

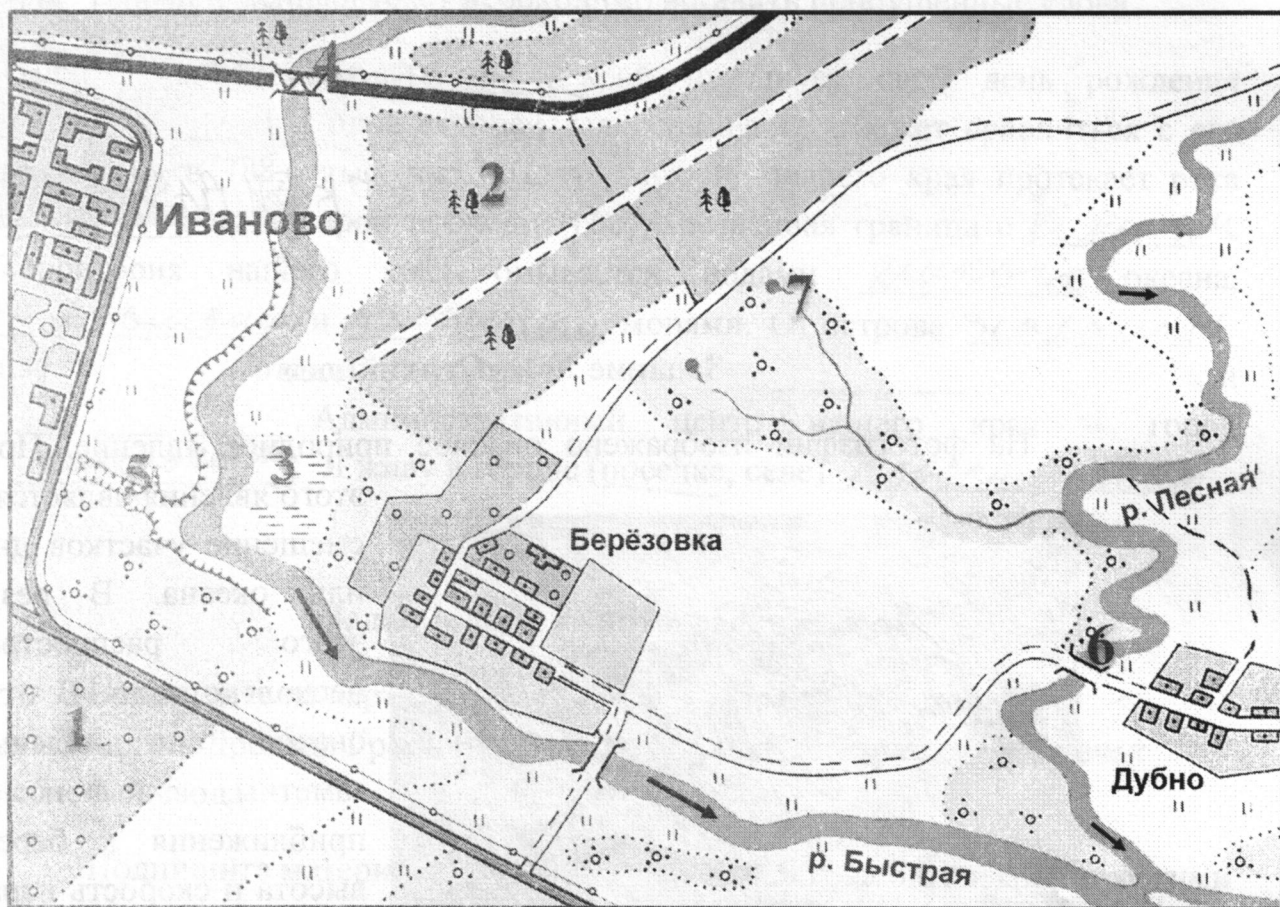
1. Как называется данное природное явление?
2. Что является причиной его возникновения?
3. Чем опасно данное явление?
4. В каких районах Земли возможно его проявление?

Задание № 5. «Топографическое»

Перед вами план местности, на котором условными знаками обозначены географические объекты: природные (реки и ручьи, леса и кустарники) и объекты хозяйственной деятельности человека.

Определите, что обозначают условные знаки, рядом с которыми размещены цифры (1-7).

Используя данные знаки (не менее 3-х) составьте рассказ о воображаемой прогулке.



**Всероссийская олимпиада школьников по географии
школьный этап 2020-2021 учебный год
6 класс**

**Лист ответов
Тестовый тур**

№	Ответ
1	Г 1.
2	Б 1.
3	А 1.
4	А 1.
5	В 1.
6	Г 1.
7	В 1.
8	Б 1.
9	Г 1.
10	Б 1.
11	А-4, Б-1 0
12	А-4, Б-1 $0,5 + 0,5 = 10$.
13	
14	А5, Б4, В2, Г1, Д3 1.
15	

12. кетов.
14. кетов. дв.

Теоретический тур

Задание № 1. Метеоприборы»

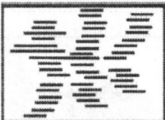
№ прибора	Название прибора	Назначение прибора	Единицы измерения прибора
1	Термометр	Измерение температуры	°C
2	Барометр		мм. рт.ст
3	Гигрометр		%
4		Измерение силы ветра	
5		Измерение количества осадков	
6		Измерение направления ветра	

Задание № 2. «Природное явление»

Вопрос	Ответ
1. Что это за природное явление?	Солнечное затмение 1 0,5
2. С чем связывали древние люди это явление, почему его боялись?	<ol style="list-style-type: none"> 1. С трагическим концом похода 2. Они боялись пойти, а потом умереть. 3. 4.
3. Объясните, почему происходит данное явление?	
4. Как живые организмы реагируют на это явление?	<ol style="list-style-type: none"> 1. 2. 3. 4.

Задание № 3. Топографическая карта»

Вопрос	Ответ
1. В каком направлении от с. Князе-Волконское находится с. Анастасьевка?	В северо-восточном или с-в. 0,5
2. На каком берегу реки Амур находится п. Приамурский?	На правом 0,5
3. Какое село находится западнее: Матвеевка или Берёзовка?	Берёзовка 0,5
4. По какому азимуту нужно двигаться от г. Хабаровска до с. Елабуга?	45° 0,5
5. Какая река впадает в озеро Петропавловское?	Река Сита 0,5
6. Территория какого субъекта Российской Федерации изображена на топокарте?	Хабаровский край 0,5
7. В каком направлении от с. Ракитное находится аэропорт им. Г.И.Невельского?	В северном 0,5

Что означает вертикальная линия на карте?		меридиан	1
Что обозначает данный знак на попокарте?		белота	0,5

58.

Задание № 4. «Путешественники»

№	Вопрос	Ответ
1 фото	Имя путешественника Страна – Дата – Событие -	
2 фото	Имя путешественника - Страна – Дата – Событие -	
3 фото	Имя путешественника - Страна – Дата – Событие -	
1	Что означает словосочетание «terra incognita»?	
2	Кому принадлежит открытие этой земли?	Беллинсгаузен, М.П. Лазарев
3	Как называется открытая земля сегодня?	Антарктида
4	Представители какой страны и в каком году открыли её?	
5	Назовите названия кораблей, увековеченных на карте этой Земли.	

0,5

0,5

18

Задание № 5. «Узнай меня»

Вопрос	Ответ	
1. Что общего у объектов, изображенных на фотографиях?	Семь чудес Хабаровского края	1
2. Как называются географические объекты, изображенные на них?	1 Шантарские острова	0,
	2	0
	3 Суанге - Хапта	0,
	4 озеро	0
	5 Амурский тунд	0,5
	6 Лотос	0,5
	7	0
	8 река Амур	0,5
3. Какая фотография здесь лишняя?	№ 3	1
4. Что на ней изображено?	горная система	1

65

теорет
14

**Всероссийская олимпиада школьников по географии
школьный этап 2020-2021 учебный год
6 класс**

Тестовый тур

1. Самый старый, сохранившийся до наших дней глобус находится в Германском Национальном Музее (город Нюрнберг). Он был создан в 1493 - 1494 годах и получил название «Земное Яблоко». Позднее был переименован по имени его создателя. В честь кого был назван первый глобус?



- А) Эратосфен Б) Птолемей В) Пифагор Г) Бехайм

2. Какой глубоководный желоб, расположенный за пределами Тихого океана.

- А) Филиппинский Г) Чилийский В) Марианский
Б) Зондский Д) Курило-Камчатский

3. Какого острова нам не найти на карте?

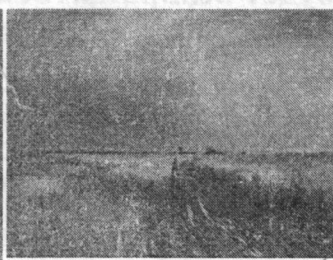
- А) Новая Сибирь В) Мадагаскар Д) Куба
Б) Новая Каледония Г) Гренландия

4. Какая природная зона спрятана в стихотворении и в картине знаменитого художника? Выберите соответствующий рисунок с изображением этой природной зоны.

*Кедры мощно держат мосты небес,
Птицы хором гимны поют.
Вековой здесь стоит корабельный лес,
И до солнца сосновые мачты растут.*



А) Тайга



Б) Степь



В) Экваториальные леса



Г) Смешанный лес

5. Выберите правильную последовательность расположения планет земной группы по мере удаления их от Солнца:

- А) Марс, Земля, Меркурий, Венера

- Б) Венера, Меркурий, Земля, Марс
 В) Меркурий, Венера, Земля, Марс
 Г) Меркурий, Венера, Марс, Земля

6. Определите масштаб карты, если известно, что дорога длиной 5 км отображается на карте линией, имеющей длину 2,5 см.

- А) 1:200 Б) 1:2000 В) 1:20000 Г) 1:200000 Д) 1:2000000

7. Круговорот воды в природе – один из основных природных процессов на Земле. Укажите объект гидросферы, в котором вода обновляется медленнее всего.

- А) река Б) озеро В) ледник Г) море Д) вода в атмосфере

8. Русский купец Афанасий Никитин совершил путешествие, которое описал в книге «Хождение за три моря». Какие три моря он посетил?

- А) Каспийское, Черное, Средиземное
Б) Каспийское, Черное, Аравийское
В) Адриатическое, Средиземное, Аравийское
 Г) Балтийское, Черное, Красное

9. Долина Гейзеров входит в число памятников природного наследия ЮНЕСКО. На каком полуострове она находится?

- А) Скандинавский Б) Аравийский В) Кольский Г) Камчатка

10. Как назывался корабль, на котором капитан Г.Н. Невельской проводил исследования устья Амура в 1849- 1850 гг.?

- А) «Виктория» Б) «Байкал» В) «Санта Мария» Г) «Витязь»

11. Группа туристов отправилась в поход, двигаясь по азимуту 45 градусов, по какому азимуту группа будет возвращаться? Ответ запишите в виде числа.

12. Ответьте на вопросы:

- А) Под какой цифрой находится самое соленое море?
Б) Какое море не является морем по определению? Носит этот титул из-за своих больших размеров. Какой цифрой оно обозначено? 1



13. Установите соответствие между географическими объектами и природными рекордсменами своих материков:

Географические объекты

- А) Джомолунгма, Килиманджаро, Монблан
 Б) Верхнее, Каспийское, Эйр
 В) Амазонка, Муррей, Янцзы

1) реки

2) горы

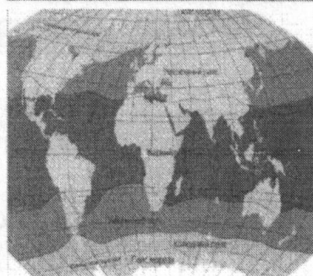
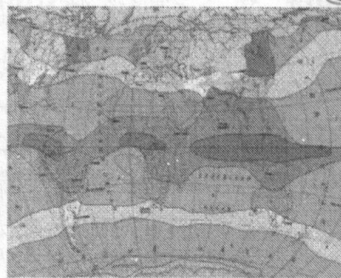
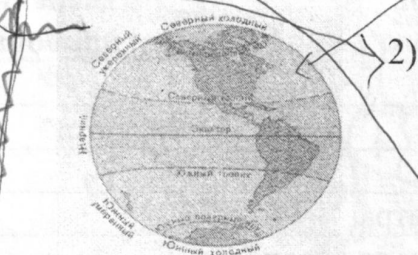
3) озёра

14. Установите соответствие: название карты – её изображение.

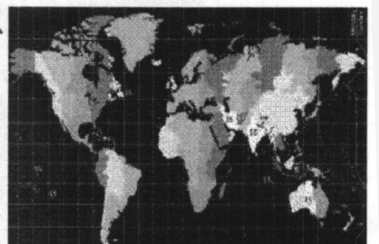
- А) карта тепловых поясов Земли 5
 Б) карта природных зон мира 4
 В) карта климатических поясов мира 2
 Г) карта поясов освещённости Земли 1
 Д) карта часовых поясов Земли 3

1)

4)



3)



15. Запишите последовательность букв, отвечающих следующим требованиям:

1) Расположите океаны от самого большого по площади к самому маленькому.

2) Расположите океаны в порядке увеличения площади бассейна рек, впадающих в него.

А) Северный Ледовитый океан

В) Тихий океан

Б) Индийский Океан

Г) Атлантический океан

Атлантический океан
 Тихий океан
 Индийский океан

Всероссийская олимпиада школьников по географии
школьный этап 2020-2021 учебный год
6 класс

Теоретический тур

Задание № 1. «Метеоприборы»

Учитель географии после экскурсии на метеостанцию решил проверить насколько запомнили шестиклассники названия метеорологических приборов, их назначение и единицы измерения. Помогите свои сверстникам заполнить таблицу.

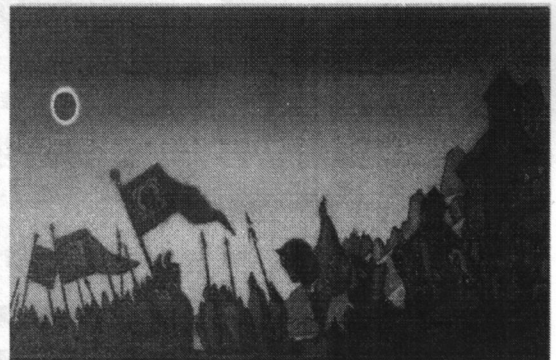
№ прибора	Название прибора	Назначение прибора	Единицы измерения прибора
1	Термометр		
2	Барометр		мм. рт.ст
3	Гигрометр		%
4		Измерение силы ветра	
5		Измерение количества осадков	
6		Измерение направления ветра	

Задание № 2. «Природное явление»

На рисунке изображено природное явление, которое христиане в древности очень боялись.

В "Слове о полку Игореве" говорится о трагическом, неудачном походе князя Игоря. Во время похода на половцев, 1 мая 1185 года всё его войско тьмою прикрыло и ужас объял войско, но это не остановило его.

21 июня 2020 года многие жители Хабаровского края могли наблюдать это природное явление. *Солнечное затмение.*



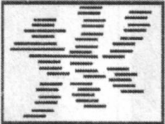
Ответьте на вопросы:

1. Как называется это за природное явление?
2. С чем связывали древние люди это явление? Почему его боялись? *Боялись м* *(умере*
3. Объясните причину его появления?
4. Как живые организмы реагирует на это явление?

Задание № 3. «Топографическая карта»

Перед вами фрагмент топографической карты. Прочитайте вопросы и найдите ответы на предложенной карте.



1. В каком направлении от с. Князе-Волконское находится с. Анастасьевка?
2. На каком берегу реки Амур находится п. Приамурский?
3. Какое село находится западнее: Матвеевка или Берёзовка?
4. По какому азимуту нужно двигаться от г. Хабаровска до с. Елабуга?
5. Какая река впадает в озеро Петропавловское?
6. Территория какого субъекта Российской Федерации изображена на топокарте?
7. В каком направлении от с. Ракитное находится аэропорт им. Г.И.Невельского?
8. Что означает вертикальная линия на карте 136°?
9. Что обозначает данный  знак на топокарте?

Задание № 4. «Путешественники»

На фотографиях вы видите знаменитых путешественников Земли. Известно, что один из них первым совершил кругосветное путешествие, другой - бороздил просторы Мирового океана в поисках «terra incognita» и открыл всему миру самый маленький материк, а третий - первым покорил Южный полюс.

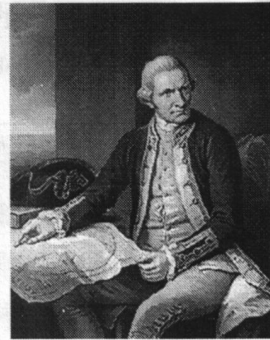
1



2



3



1. Определите, имя путешественника, представителем какой страны он является, год путешествия и его географическое открытие.
2. Что означает словосочетание «terra incognita»?
3. Кому принадлежит открытие этой земли?
4. Как называется эта земля?
5. Представители, какой страны и в каком году открыли её?
6. Назовите названия кораблей, увековеченных на карте этой Земли.

Задание № 5. «Узнай меня».

Изучите предложенные фотографии и определите:

1. Что общего у объектов, изображенных на фотографиях? Они красивые
2. Как называются географические объекты, изображенные на них?
3. Какая фотография здесь ^{тут} лишняя? Что на ней изображено? Он живой

