

Всероссийская олимпиада школьников по географии
школьный этап 2020-2021 учебный год
8 класс

Лист ответов
Тестовый тур

№	Ответ	
1	1) ВГБА 2) ГВАБ	0,5 0
2	1-В, 2-Г, 3-В, 4-А.	1
3	Г	1
4	Б	1
5	В, В	0
6	В	1
7	Б	0
8	2 Б	1
9	А	1
10	В	0
11	А	0
12	Г	0
13	Б, В	0,5 / 0,5 1
14	Б	1
15	В	0

0,5

кестол = 9,5

кестол = 18

 Итого = 27,5

Всероссийская олимпиада школьников по географии
школьный этап 2020-2021 учебный год
8 класс

Лист ответов
Теоретический тур

Задание 1. «Космический снимок»

№	Вопрос	Ответ
1	Как называется этот искусственный гидрографический объект?	Суэцкий канал. 1
2	Какие части света он разъединяет?	Африка и Азия. 1
3	Какие водные объекты он соединяет?	Средиземное море и Красное море. 1
4	Какие города расположены на берегу объекта?	Каир 0
5	На территории какого государства расположен этот гидрографический объект?	Египет 1
6	Столица государства, на территории которого расположен этот гидрографический объект?	Каир 1
7	Почему этот объект без шлюзов?	Потому что он разделяет две части света. 0

Задание №2 «Стихийные бедствия»

№	Вопрос	Ответ
1.	Название страны 1	Япония 0,5
	Название страны 2	Филиппины 0,5
2.	Названия морей омывающих 1 страну	Японское море, Восточно-китайское море. 0,5 + 0,5 = 1,0
	Названия морей омывающих 2 страну	Южно-китайское море. 0,5
3.	Стихийные бедствия	Цунами 0,5
4.	Причины стихийных бедствий	на ^а ходящая в океане. 0

Задание 3. «Топокарта»

38

№	Вопрос	Ответ
1	По какому азимуту надо идти от родника до домика лесника?	174°
2	Определите, какие объекты обозначены условными знаками № 1 № 2	1 - овраг 0,5 2 - ручей 0,5
3	Определите, в каком направлении протекает главная река территории?	Всеветеран. 0,5

4	В каком направлении от озера находится домик лесника?	В восточном 0
5	В каком лесу расположен домик лесника?	В хвойном 0,5
6	Река Андога является правым или левым притоком реки Мечоты?	Правым. 0,5
7	На каком берегу реки Мечота находится пристань?	На левом. 0,5
8	Какой мост изображен на карте?	мелеуэйдорот 0,5
9	Чему равна высота холма, расположенного к юго-востоку от домика лесника?	180,4 метра. 0,5
10	Можно ли увидеть из поселка Ладогино плотину на реке Андога?	Нет. 1
11	В каком направлении ему было ехать легче?	В западном. 0
12	Какой берег реки Мечоты более крутой?	Правый. 0,5

Задания 4. «Краеведческое»

5,58

Вопрос	Правильный ответ
1. К какому коренному народу Приамурья принадлежит Бельды и его сын Чокчо?	Ханки. 0
2. В пределах, какого муниципального района сосредоточен данный коренной народ?	Хабаровский край Охотский район 0

3. С какими муниципальными районами Хабаровского края граничит этот район?	Туршагурский район. 0
4. На территории одного из населенных пунктов данного коренного народа расположен объект культурного наследия, памятник археологии федерального значения, всемирного наследия ЮНЕСКО, что это за объект?	Сикаги-амья 1
5. Каково традиционное занятие мужчин и женщин данного района?	охота. 0,5

1,5

Задание 5. «Природные зоны»

№	Вопрос	ответ
1	Назовите название природной зоны?	Лес. Горно-таежные леса. Тайга. 1
2	Какие свойства лиственницы дали ей название «Хвойный дуб»?	Зимой хвойники опадают 0
3	Почему кедровый стланик получил такое название?	стелющиеся древесные ветви 1

4	Как называются острова (архипелаг) расположенные в данной природной зоне?	Острова Сахалин, 0
5	Экологические проблемы в природной зоне	Вырубка лесов. 18

38

теор. = 18

Всероссийская олимпиада школьников по географии
школьный этап 2020-2021 учебный год
9 класс

Лист ответов

Тестовый тур

№	Ответ	
1	A	1
2	B	1
3	B	1
4	B	1
5	B	1
6	B	1
7	А B	1
8	B	1
9	B	0
10	A	1
11	A	1
12	B	1
13	B	1
14	A	0
15	B	0

тестовый тур } - 125.
 черт. } 21
 Итого = 335

125

№	Ответ
1	
2	
3	
4	
5	
6	
7	
8	
9	
10	
11	
12	
13	
14	
15	
16	

Всероссийская олимпиада школьников по географии
школьный этап 2020-2021 учебный год
9 класс

Лист ответов

Теоретический тур

Задание №1 «Неповторимый облик»

1. Определи, о какой природной зоне говорится в отрывке стихотворения Николая Коротких	тундра 1
2. Укажи, какой цифрой обозначена эта природная зона на карте...	2 1
3. Выбери из списка государственный заповедник, который находится на территории выделенной природной зоны	А 1 О. Врангеля г. Земель.
4. Какая хозяйственная деятельность привела к возникновению городов данной природной зоне?	Разработка земельных недр 1.

45

Задание №2 «Читаем текст»

по 0,5 за кажд. прав.

№	Ответ	№	Ответ	
1.	Курильские 0,5	9.	Камчатка 0,5	- 10
2.	Охотское +	10.	Букачское +	10
3.	Тихий 0,5	11.	альпийская +	10
4.	Сахалин +	12.	землетрясения +	10
5.	Сахалинская +	13.	цунами +	10
6.	Итуруп +	14.	курило-камчатский +	10
7.	Вулкан +	15.	рыболовство +	10
8.	Алиасова +	16.	Япония +	10

85

Задание №3 «Дорожная география»

1. В каком городе родился рассказчик, и на какой реке этот город расположен?	В Омске (на реке Омь) 0,5 0,5	1
2. Где он учился (название города и реки)?	Учился в Томске (река Томь) 0,5 0,5	1
3. В какой город он едет?	В Томскот	1
4. В бассейне какой реки находится этот город?	в бассейне реки Лены	1
5. Имя и отчество рассказчика?	Ерофей Павлович 0,5 + 0,5	1

58

Задание №4 «Картографический тур»

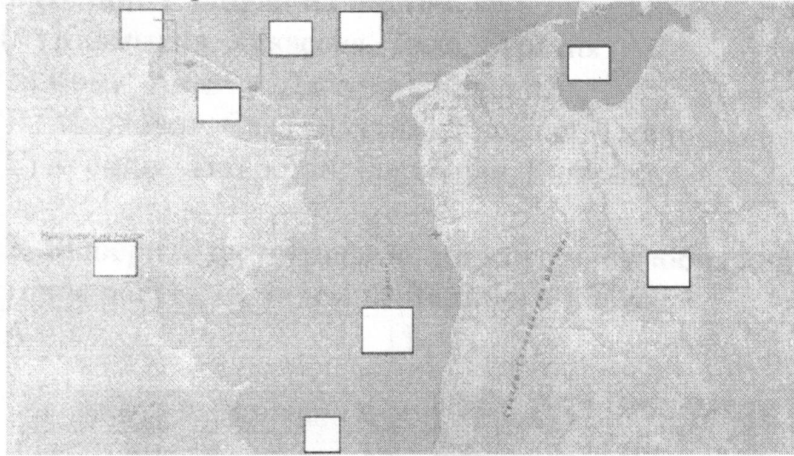
А	3 18	Б	2 18	В	5
Г	X	Д	6 18	Е	4 18
Причины особенностей формы и глубины озера Г					

48

Задание № 5 «Краеведение»

1. Определите, территория какого муниципального района изображена на снимке.

2. Какие крупные физико-географические объекты отображены на космическом снимке? Нанесите на снимок номерами.



- 1.
- 2.
- 3.
- 4.
- 5.
- 6.
- 7.
- 8.
- 9.

3. Укажите, какими значимыми природными ресурсами богат этот муниципальный район Хабаровского края.

08.

теорет. 218

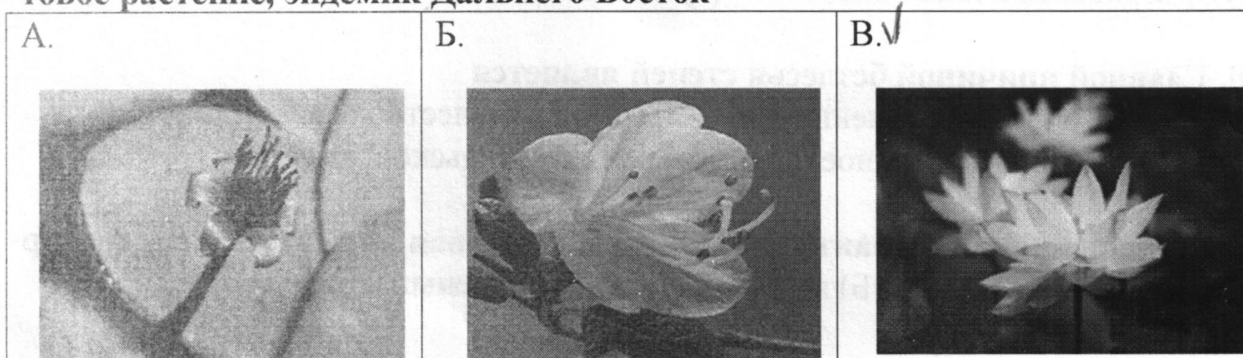
Всероссийская олимпиада школьников по географии
школьный этап 2020-2021 учебный год
9 класс

Тестовый тур

1. Определите вариант, в котором республики РФ расположены последовательно с запада на восток.

- Ⓐ Калмыкия, Хакассия, Тыва, Бурятия
 Б) Коми, Адыгея, Дагестан, Карелия
 В) Мордовия, Саха (Якутия), Карелия, Тыва
 Г) Бурятия, Татарстан, Башкирия, Калмыкия

2. Выберите фотографию, на которой изображен Лотос Комарова – реликтовое растение, эндемик Дальнего Восток



3. Какое полезное ископаемое добывают в бассейнах залегания: Кузнецкий, Буреинский, Печорский, Канско-Ачинский?

- А) газ Ⓑ уголь В) мрамор Г) нефть

4. Выход смятого в складки кристаллического фундамента на древних платформах называется...

- А) горой Ⓑ щитом В) грабен Г) плитой

5. Какой известный физико-географический объект объединяет такие страны как Россия, Туркмения, Иран, Казахстан, Азербайджан?

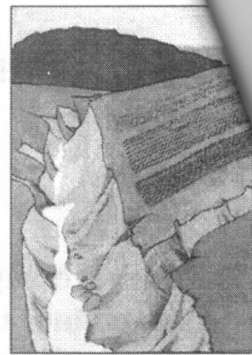
- А) Уральские горы Б) Кавказские горы
 Ⓑ Каспийское море Г) Прикаспийская низменность

6. Небольшая по численности, но самобытная этнографическая и этнорелигиозная группа русского народа на Белом и Баренцевом море – это

- А) чукчи Ⓑ поморы В) ханты Г) коряки

7. Эта форма рельефа возникает на возвышенных равнинах или холмах, сложенных рыхлыми, легко размываемыми породами, а также на склонах балок (рис.1). Длина формы рельефа, которая изображена от нескольких метров до нескольких километров.

Она ... наиболее распространена в Европейской части России в пределах лесостепной и степной зон.



Укажите название данной формы рельефа.

8. Моря Северного Ледовитого океана по сравнению с морями Тихого океана

- А) более глубокие
- Б) такие же по глубине
- В) менее глубокие

Рис. 1

9. Вскрытие у сибирских рек происходит

- А) от верховьев к низовьям
- Б) от низовьев к верховьям

10. Главной причиной безлесья степей является

- А) недостаточное увлажнение
- Б) малое количество осадков
- В) теплое продолжительное лето
- Г) развитое сельское хозяйство

11. С удалением от Атлантического океана годовая амплитуда температур

- А) увеличивается
- Б) не изменяется
- В) уменьшается

12. Назовите населенный пункт, который преобразован в город из нанайского селения Восточные Падали

- А) Вяземский
- Б) Амурск
- В) Комсомольск- на Амуре
- Г) Хабаровск

13. На уроке учащиеся рассматривали вопрос о естественном приросте Ивановской области в 2019 году, анализируя статистические данные: родилось 8023 человека, умерло 15829 человек. Илья указал, что в Ивановской области естественный прирост в 2019 году отрицательный, Света убеждала Илью, что естественный прирост - положительный. Кто прав?

- А) Света
- Б) Илья
- В) оба правы
- Г) оба не правы

14. В последнее время обострились проблемы одного из видов городов, название которых уже устоялось в отечественной экономической географии. К их особенностям можно отнести наличие так называемых градообразующих предприятий (т.е. предприятий, на которых занято более 30% трудоспособного населения данного города и инфраструктурные объекты этих предприятий обслуживают более 30% населения данного города). Как называются эти города в экономической географии.

- А) агломерации
- Б) города-спутники
- В) моногорода
- Г) вахтовые поселения

Жители города Хабаровска 21 июня 2020 года в 18:00 часов могли увидеть кольцевое солнечное затмение. Какой субъект РФ наблюдал это же явление одновременно с хабаровчанами в 15:00 часов местного времени?

- А) Омская область Б) Кемеровская область
В) Иркутская область Г) Новосибирская область

Всероссийская олимпиада школьников по географии

школьный этап 2020-2021 учебный год

9 класс

Теоретический тур

Задание №1 «Неповторимый облик»

«Каждая территория имеет свой неповторимый облик» - это высказывание принадлежит Льву Семёновичу Бергу, знаменитому географу и биологу, автору теории номогенеза, впервые высказавшему идею о существовании природных комплексов.

Изучите содержание предложенных источников (карты и стихотворения) и выполните следующие задания.



1. Определи, о какой природной зоне говорится в отрывке стихотворения Николая Коротких

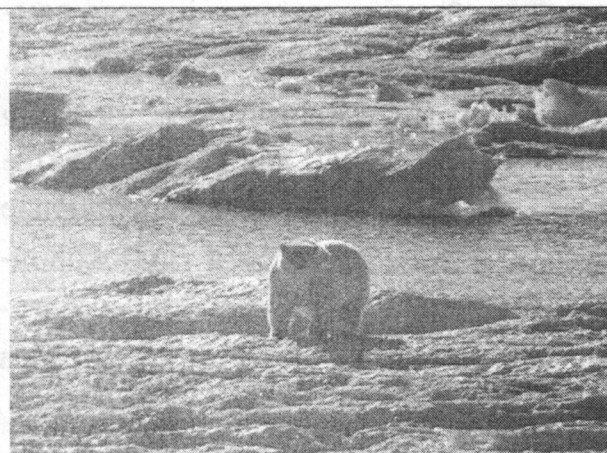
Там даль безбрежная.
Заря багровая.
Пустыня снежная.
Зима суровая.

И там метели
Многоголосица,
Как в карусели
По кругу носится.

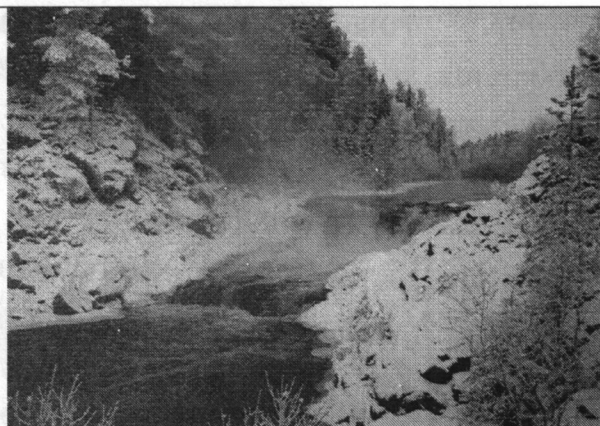
Там дни короткие.
Там ночи длинные.
Снега глубокие.
Сияния дивные.

Там льдом до дна
Река стреножена.
Судьба на всех одна.
И проморожена...

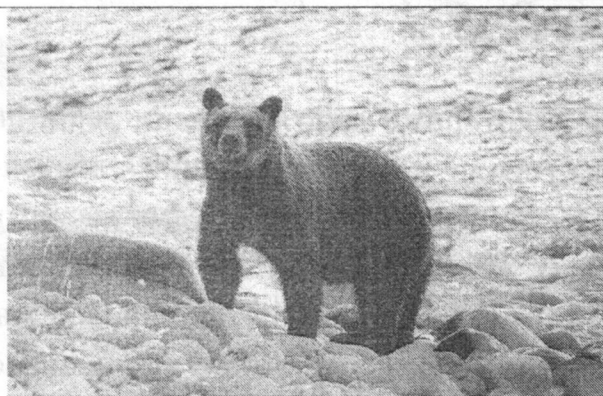
2. Укажи, какой цифрой обозначена эта природная зона на карте...
3. Выбери из списка государственный заповедник, который находится на территории выделенной природной зоны
4. Какая хозяйственная деятельность человека возможна в данной природной зоне?



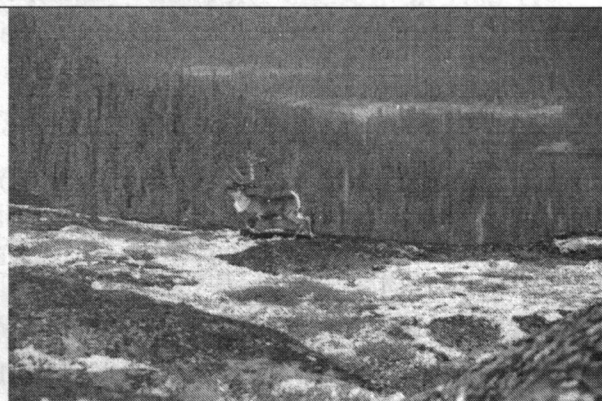
А. Государственный заповедник
«Остров Врангеля»



Б. Государственный заповедник
«Кивач»



В. Государственный заповедник
«Курильский»



Г. Лапландский государственный
заповедник

Задание №2. «Таинственные цифры»

С помощью карт атласа, а также Ваших знаний и умений, полученных в предыдущие годы, определите пронумерованные пропуски в тексте. Это могут быть географические понятия, названия, числа. Названия и понятия могут быть существительными или прилагательными. Ответы занесите в бланк ответов в любом падеже и числе.

Название архипелага происходит от айнского «кур», что означает «век». __ (1) __ острова располагаются между __ (2) __ морем и __ (3) __ океаном и принадлежат РФ. Острова, как и самый большой остров России __ (4) __, входят в состав __ (5) __ области, они изображены на её флаге. Самый большой остров архипелага – __ (6) __, а самая высокая точка, с координатами 51 ° с. ш. 156 ° в. д., – __ (7) __ Алаид (высота 2339 м) на острове __ (8) __, названном в честь землепроходца, который предоставил первую подробную информацию об островах и полуострове __ (9) __ в XVII веке. Происхождение островов __ (10) __, здесь около сотни __ (7) __, 39 из них действующие. Это область __ (11) __ складчатости, о чём свидетельствуют частые __ (12) __, вызывающие разрушительные волны __ (13) __. У восточных подводных склонов проходит узкий глубоководный __ (14) __. Основное занятие местных жителей – __ (15) __, поскольку органический мир окружающих вод очень богатый. На южные острова архипелага претендует единственная империя в современном мире – __ (16) __.

Задание № 3. «Дорожная география»

В вагоне поезда Москва – Владивосток мой спутник – техник с золотых приисков – рассказал мне отрывок из своей биографии.

«Родился я и вырос в городе, название которому дано по имени реки, на которой он расположен. Учился я в другом городе, который находился восточней первого: расстояние между ними 945 км по железной дороге. Имя второму городу дала также река, на которой он лежит. Кстати, название этих городов и рек схожи, разница лишь в одной начальной букве. Один из этих городов мы будем проезжать. Еду я домой, в город, название которого читается одинаково справа и слева. Начальная буква в названии этого города та же, что и города, где я родился. А находится он в бассейне реки, имя которой носит моя дочь. Если хотите знать, как меня зовут, то следите за станциями, мимо которых мы будем проезжать. В названии одной из них, данной в честь русского казака-землепроходца Хабарова, вы прочтете мое имя и отчество».

Пользуясь данными, которые приведены в рассказе, ответьте на следующие вопросы:

1. В каком городе родился рассказчик, и на какой реке этот город расположен?
2. Где он учился (название города и реки)?
3. В какой город он едет?
4. В бассейне какой реки находится этот город?
5. Имя и отчество рассказчика?

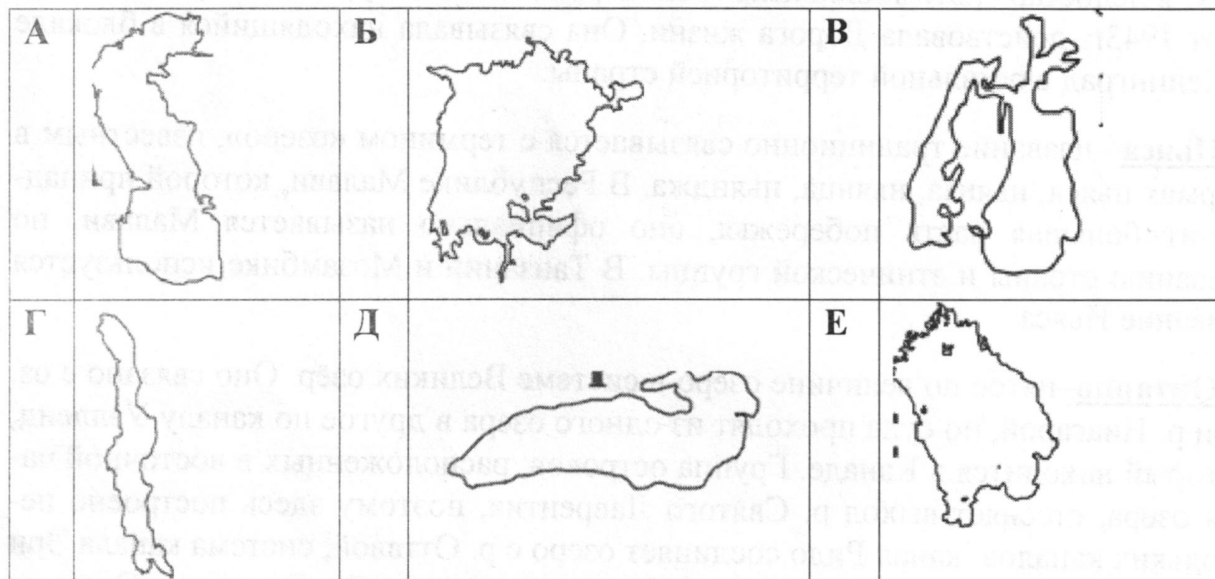
Задание № 4 «Картографический тур»

Перед вами картосхемы крупнейших по площади акваторий озёр мира, расставленные в порядке убывания названного показателя. Они выполнены в разных масштабах, но ориентированы одинаково: в направлении север – юг. Ниже, в алфавитном порядке, приведены названия и характеристики этих озёр.

Установите соответствия: картосхема озера – его название и описание.

Заполните прилагающийся бланк ответов на задания.

Почему озерная котловина под буквой Г имеет вытянутую форму?



1. **Аральское море**—бессточный солёный водоём в Туранской низменности. В течение своей истории оно неоднократно претерпевало трансгрессии и регрессии —увеличения и последующие усыхания. По данным экспертов европейской космической ассоциации оно может исчезнуть к 2020 г. Об этом свидетельствуют снимки, сделанные в 2006–2009 гг., на которых видно, что восточная часть Аральского моря потеряла 80% водной поверхности.

2. **Виктория**—самое большое по площади акватории озеро Африки. Оно было открыто в 1858 г. английским путешественником и исследователем Джоном Хеннингом Спиком. После сооружения в 1954 г. плотины Оуэн-Фолс на р. Виктория-Нил, озеро превращено в водохранилище, в результате чего уровень воды в нем повысился на 3 м. На территории озера находятся знаменитые заповедники и национальные парки. Наиболее интересен национальный парк острова Рубондо.

3. **Каспийское море**—бессточный солёный водоём, имеющий характерные морские и озёрные признаки. Оно расположено преимущественно в зонах полупустынь и пустынь внутренней области Евразии и омывает берега пяти стран: России, Казахстана, Туркмении, Ирана и Азербайджана. Уровень Каспийского моря находится ниже уровня Мирового океана, подвержен значительным мно-

голетним колебаниям в связи с изменениями увлажнённости его бассейна тектоническими процессами.

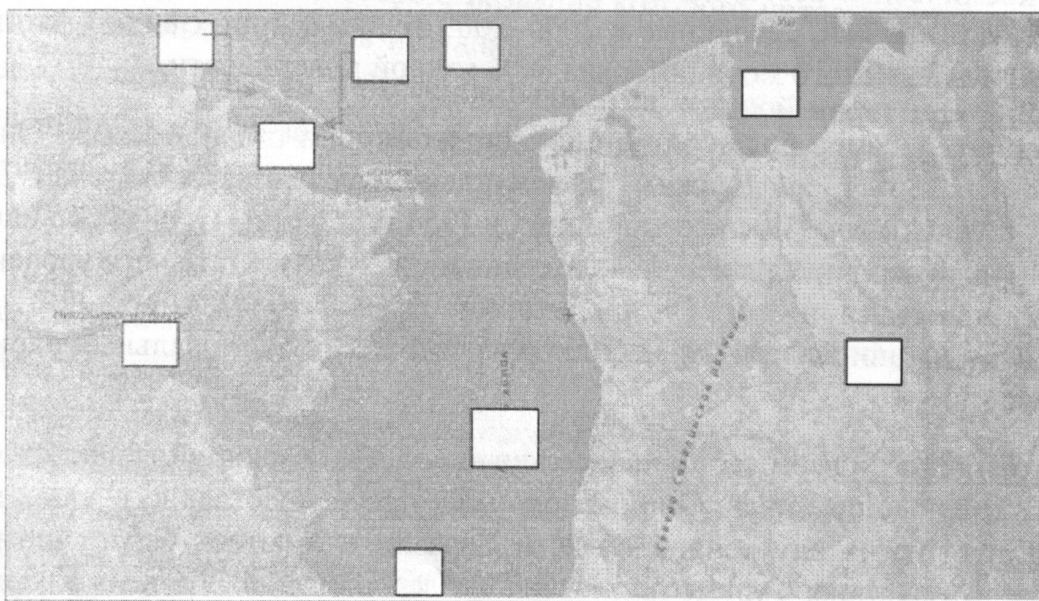
4. **Ладожское** – ледниково-тектоническое озеро на северо-западе европейской части России. Через Ладожское озеро из Скандинавии через Восточную Европу в Византию с IX в. проходил водный путь «Из варяга в греки». Во время Великой Отечественной войны большая часть побережья Ладожского озера была оккупирована фашистами. В юго-западной части озера (от порта Осиновец по Ладожскому озеру: в навигацию – водным транспортом на Кобону и Новую Ладогу, в ледостав – автомобильным транспортом на Кобону) с сентября 1941 г. по март 1943 г. действовала Дорога жизни. Она связывала находящийся в блокаде г. Ленинград с остальной территорией страны.

5. **Ньяса** – название традиционно связывается с термином «озеро», известным в формах ньяса, ньянза, ньянца, ньянджа. В Республике Малави, которой принадлежит большая часть побережья, оно официально называется Малави, по названию страны и этнической группы. В Танзании и Мозамбике используется название Ньяса.

6. **Онтарио** – пятое по величине озеро в системе Великих озёр. Оно связано с оз. Эри р. Ниагарой, но суда проходят из одного озера в другое по каналу Уэлленд, который находится в Канаде. Группа островов, расположенных в восточной части озера, стесняет выход р. Святого Лаврентия, поэтому здесь построено несколько каналов: канал Ридо соединяет озеро с р. Оттавой, система канала Эри – с р. Гудзон. После сооружения в 1958 г. плотины на р. Св. Лаврентия Онтарио находится в подпоре.

Задание № 5 «Краеведение»

На карте изображена часть территории Хабаровского края.



йна Определите, территория какого муниципального района изображена на
нимке.

у ой 2. Какие крупные физико-географические объекты отображены на фрагменте
карты? Запишите географические объекты в бланке под номером. Нанесите
географические объекты на карту соответствующим номером.

3. Укажите, какими значимыми природными ресурсами богат этот муници-
пальный район Хабаровского края.